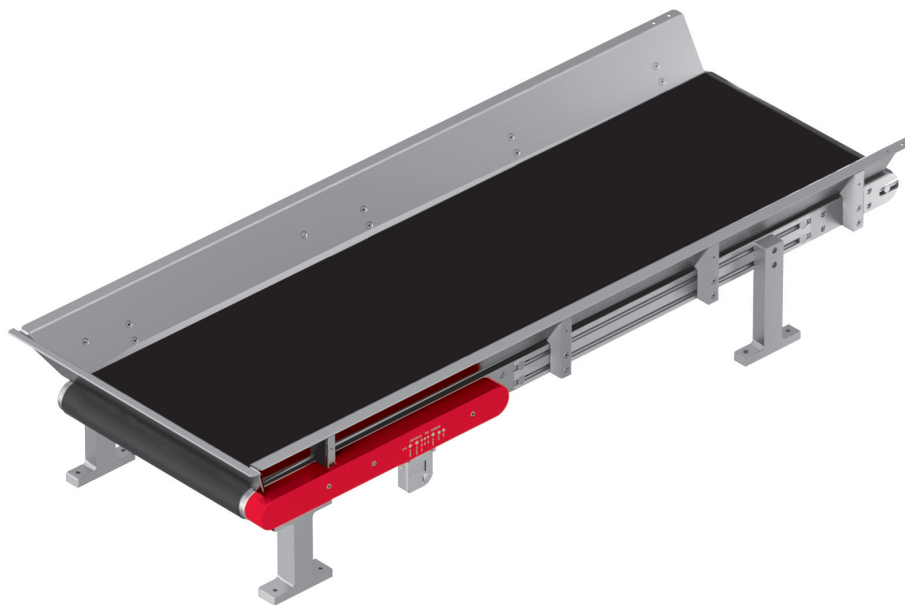


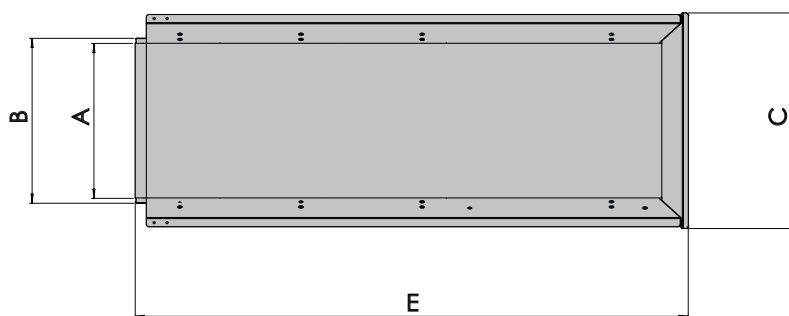
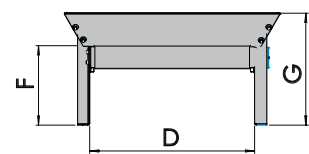
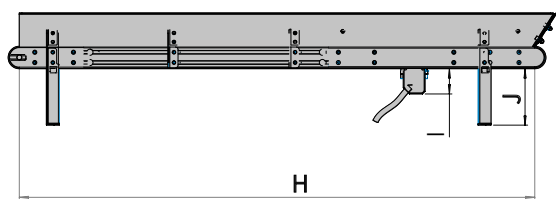
Flexible Zuführkomponenten

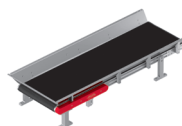
Flipband 200 & Flipband 300



- Geeignet für nahezu alle Teilegeometrien und erhältlich mit verschiedenen Transportgurten zur optimalen Bereitstellung des Förderguts für flexible Zuführsysteme
- Stufenlose Einstellung der Betriebsparameter und innenliegende Antriebe zur Erleichterung der Integration
- Großer Bildbereich, 24 V Betriebsspannung und die Möglichkeit zur Schnellentleerung

Typ	Flipband 200	Flipband 300
A	200 mm	300 mm
B	220 mm	320 mm
C	318 mm	418 mm
D	220 mm	320 mm
E	1073 mm	1073 mm
F	154 mm	154 mm
G	218 mm	218 mm
H	1000 mm	1000 mm
I	51 mm	51 mm
J	110 mm	110 mm





Flipband	
Betriebstemperatur	10 - 50 °C
Lagerungstemperatur	0 - 80 °C

Typ	Flipband 200	Flipband 200	Flipband 300	Flipband 300
Bestellnummer	50436250	50436249	50436252	50436251
Transportband	weiß	schwarz	weiß	schwarz
Gesamtstrom [max]	7 A	7 A	7 A	7 A
Steuerspannung	20-30 V	20-30 V	20-30 V	20-30 V
Lastspannung	9-30 V	9-30 V	9-30 V	9-30 V
Nettogewicht	23 kg	23 kg	23 kg	23 kg
Max. Teilegewicht	50 g	50 g	50 g	50 g
Max. Teilegröße	40x40 mm	40x40 mm	40x40 mm	40x40 mm
Empfohlene Vorsicherung	C6A	C6A	C6A	C6A
Relative Einschaltdauer der Aktoren	< 15 %	< 15 %	< 15 %	< 15 %
Schnittstelle Standard	Multi I/O	Multi I/O	Multi I/O	Multi I/O
Schutzart	IP 50	IP 50	IP 50	IP 50

Transportband für Flipband	B200	B200	B300	B300
Bestellnummer	50465826	50465827	50465823	50465825
Nettogewicht	0.01 kg	0.01 kg	0.01 kg	0.01 kg
Transportband	weiß	schwarz	weiß	schwarz