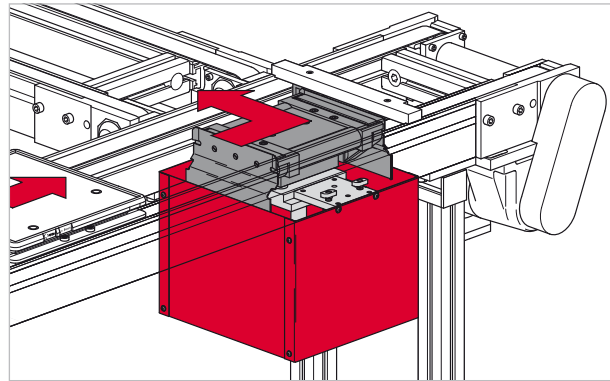
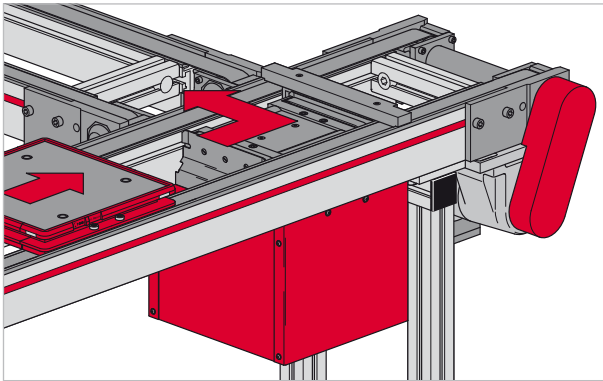


EIN/AUSSCHLEUS HUBELEMENT
 ELÉVATEUR DE DERIVATION
 LIFT TRANSFER ELEMENT



Das Ein-/Ausschleus Hubelement HE wird dort eingesetzt, wo Werkstückträger von einer Längsbahn in eine Querbahn ausgeschleust oder von einer Querbahn in eine Längsbahn eingeschleust werden müssen.

L'élévateur de dérivation HE est intégré aux emplacements où les navettes porte-pièce sont dérivées d'une ligne longitudinale vers une ligne transversale et vice versa.

An entry/exit lift transfer element HE is used wherever a workpiece carrier must be transferred from a longitudinal line to a transverse line (exit) or from a transverse line to a longitudinal line (entry).

Das Ein-/Ausschleus Hubelement HE kann innerhalb einer Transportbahn, unabhängig von einer Querstrecke, an beliebiger Stelle plaziert werden.

L'élévateur de dérivation HE peut être placé à n'importe quel emplacement d'une ligne de transport, et ce indépendamment d'une ligne transversale.

The (entry/exit) lift transfer element HE can be placed anywhere on the track, independent of a cross transfer line.

Die Kraftübertragung erfolgt im Normalfall über einen Zahnriemenantrieb welcher mit einem Stirnrad Getriebemotor verbunden ist.

La transmission de force s'effectue en général à l'aide d'un entraînement à courroie dentée lequel est raccordé à un électroréducteur à trains directs.

These elements are normally powered by a spur-wheel gear motor via a toothed belt drive.

Als Transportgeschwindigkeit kann standardmässig 9 m/min, 12 m/min oder 16 m/min gewählt werden.

La vitesse standard de transport peut être sélectionnée au choix entre 9 m/mn, 12 m/mn. ou 16 m/mn.

The standard line speeds are 9 m/min, 12 m/min or 16 m/min.

Da Querbahnen, wegen des Seitenführungsprofiles an den Längsbahnen, um 7 mm höher liegen, wird der Werkstückträger pneumatisch angehoben.

La navette porte-pièce est soulevée pneumatiquement étant donné que les lignes transversales se trouvent rehaussées de 7 mm en raison du profilé guide latéral sur les lignes longitudinales.

Since transverse tracks are about 7 mm higher due to the lateral guide strips on the longitudinal tracks, the workpiece carrier is lifted pneumatically.

Auf einem Ein-/Ausschleus Hubelement darf kein Staubetrieb stattfinden.

Aucune marche d'accumulation ne doit se produire au niveau d'un élévateur de dérivation.

No accumulation of workpiece carriers on an entry/exit lift transfer element is allowed.

Lieferumfang:

- Ein/Ausschleus Hubelement komplett vormontiert inkl. Befestigungsschrauben
- Verschaltungsbleche lose mitgeliefert

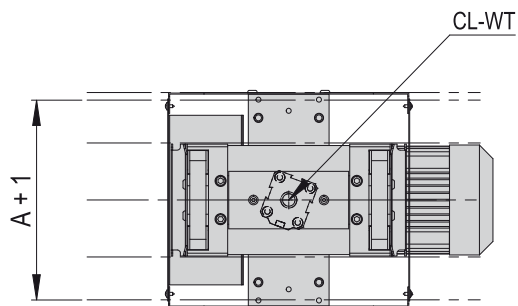
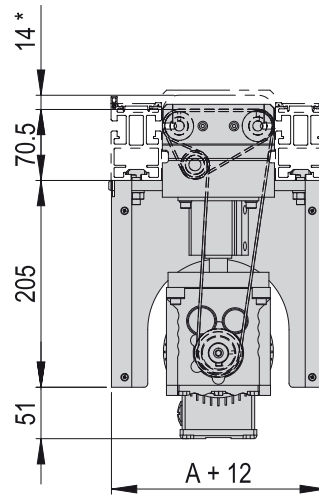
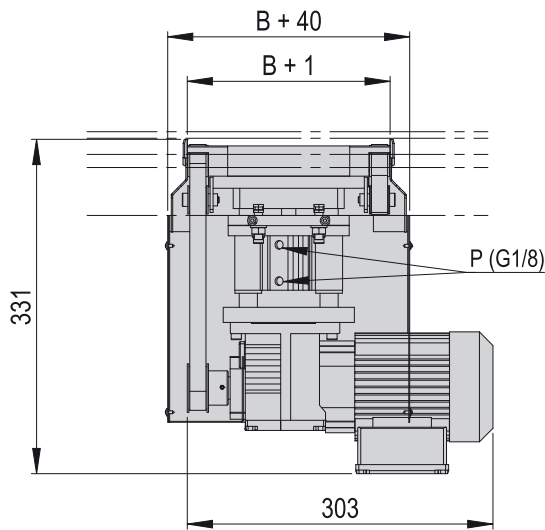
Contenu de la livraison:

- Elévateur de dérivation entièrement prémonté avec vis de fixation
- Tôles de coffrage (emballées à part)

Delivery includes:

- Lift transfer element completely preassembled including attaching screws
- Casing panels loosely packed with order

ABMESSUNGEN HE
 DIMENSIONS HE
 DIMENSIONS OF HE



P = Luftanschluss / Raccordement d' air / Air connection
 * = Hub / Course / Stroke
 CL = Mitte WT / Centre WT / Center Line WT

Bestellbeispiel	Exemple de commande	Ordering example
Ein-/Ausschleus Hubelement	Elévateur de dérivation	Lift transfer element
WT- Breite	Largeur de la WT	WT width [A] mm
WT- Länge	Longueur de la WT	WT length [B] mm
Geschwindigkeit in m/min.	Vitesse en m/mn	Speed in m/min 9/12/16

