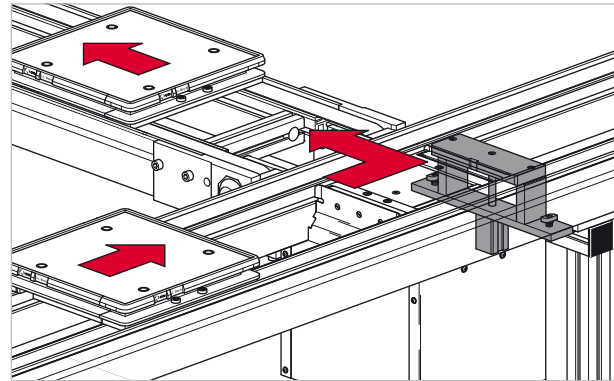
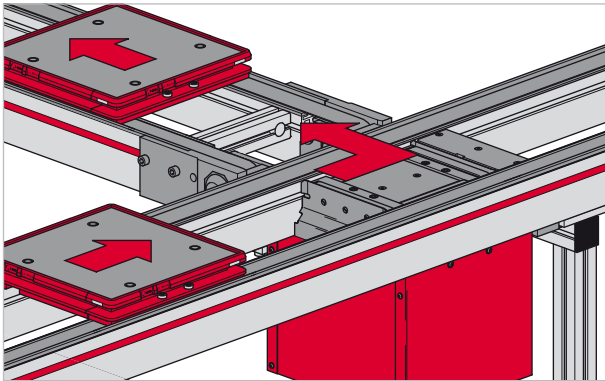


ANSCHLAG FÜR AUSSCHLEUSUNG
 BUTÉE DE DÉRIVATION MOBILE
 BYPASS STOP



Der Anschlag für Ausschleusung ABS wird dort eingesetzt, wo innerhalb einer offenen Transportbahn, ein Ausschleus Hubelement HE eine Weichenfunktion erfüllen soll.

La butée de dérivation mobile ABS est utilisée aux emplacements d'une ligne de transport ouverte où un élévateur de dérivation de sortie doit assumer une fonction d'aiguillage.

The bypass stop for exit transfer ABS is used within an open track where an exit lift transfer element HE must provide a shunt function.

Der hochgestellte Anschlag dient als Sperrstellung für einen Werkstückträger. Der abgesenkte Zustand ist die Durchlaufstellung.

La butée relevée sert de position d'arrêt à une navette porte-pièce. L'état rabattu est la position de défilement.

The raised stop plate represents the blocking position for a workpiece carrier. The workpiece carrier can pass through when the stop plate is lowered.

Der Anschlag ABS wird getrennt vom Ausschleus Hubelement HE montiert, um zu verhindern, dass auftretende Schläge über das Ausschleus Hubelement HE absorbiert werden.

Le montage de la butée et de l'élévateur de dérivation de sortie s'effectue à part pour éviter que des à-coups ne soient absorbés par l'élévateur de dérivation de sortie.

The bypass stop ABS is mounted separately from the exit lift transfer element HE to protect the lift transfer element HE from impact.

Lieferumfang:

- Anschlag inkl. Befestigungsmaterial

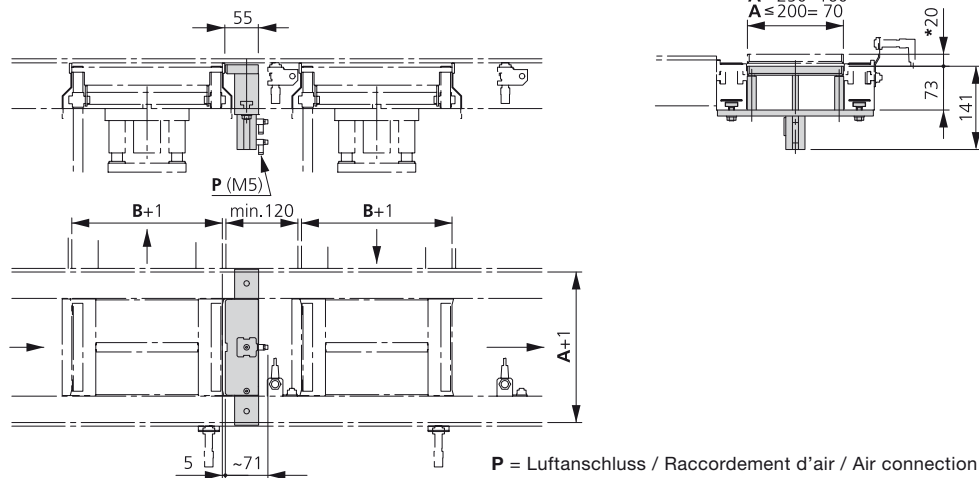
Contenu de la livraison:

- Butée avec matériel de fixation

Delivery includes:

- Bypass stop including attachment hardware

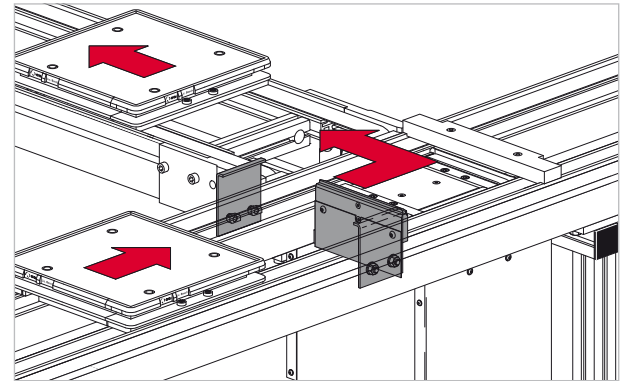
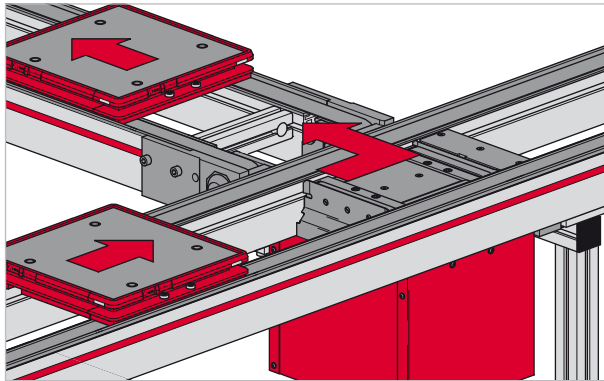
ABMESSUNGEN ABS
 DIMENSIONS ABS
 DIMENSIONS OF ABS



Bestellbeispiel	Exemple de commande	Ordering example
Anschlag für Ausschleusung	Butée de dérivation mobile	Bypass stop
WT- Breite	Largeur de la WT	WT width [A] mm

ABS - ...

ANSCHLAG AM AUSSCHLEUS HUBELEMENT
 BUTÉE SUR L'ÉLÉVATEUR DE DÉRIVATION DE SORTIE
 EXIT LIFT TRANSFER STOP PLATE



Der Anschlag am Ausschleus Hubelement AHE dient als preiswerte Vereinzellung für leichte Werkstückträger bis zu einem Maximalgewicht von 5 kg.

La butée sur l'élévateur de dérivation de sortie AHE est une façon économique de séparer des navettes porte-pièce légères d'un poids maximum de 5 kg.

The stop plate on the exit lift transfer element AHE is an attractively priced separator for lightweight workpiece carriers with a maximum weight of 5 kg.

Am Anschlag dürfen sich maximal 2 WT aufstauen.

La butée ne permet qu'une accumulation de maximum 2 navettes porte-pièce.

No more than 2 workpiece carriers are allowed to pile up at the stop plate.

Beim Anheben des Ausschleus Hubelementes HE wird mit dem direkt angebauten Anschlag der nachfolgende WT zurückgehalten, bis der Ausschleusvorgang beendet und das Hubelement wieder abgesenkt ist.

Lors du soulèvement de l'élévateur de dérivation de sortie HE, la butée intégrée retient la prochaine navette porte-pièce jusqu'à ce que l'opération de dérivation se termine après l'abaissement de l'élévateur.

When the lift transfer element HE is raised, a stop plate mounted directly on the element will retain the following workpiece carriers until the transfer is completed and the lift transfer element has been lowered again.

Lieferumfang:

- Anschlag
inkl. Befestigungsmaterial
- Zwei Niederhalter
inkl. Befestigungsmaterial

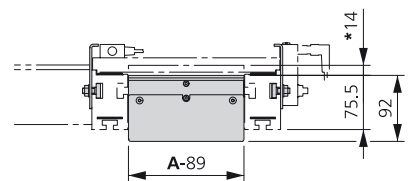
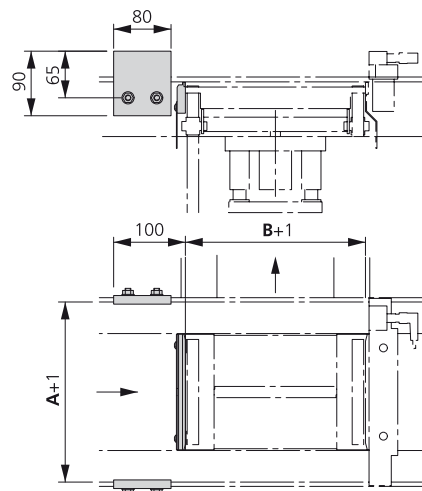
Contenu de la livraison:

- Butée
avec matériel de fixation
- Deux presse-plateaux
avec matériel de fixation

Delivery includes:

- Stop plate
including attachment hardware
- Pressure pads
including attachment hardware

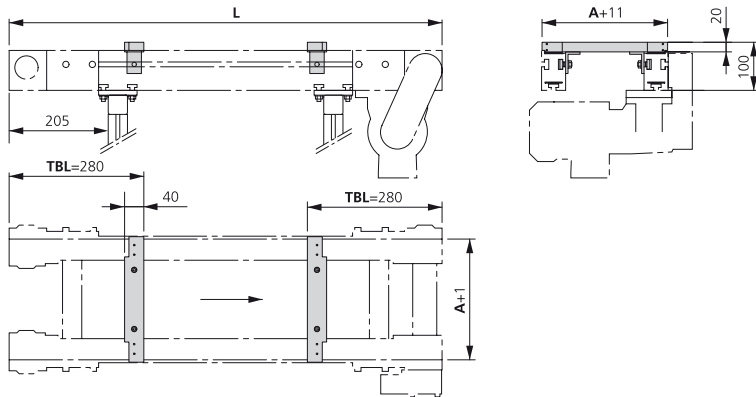
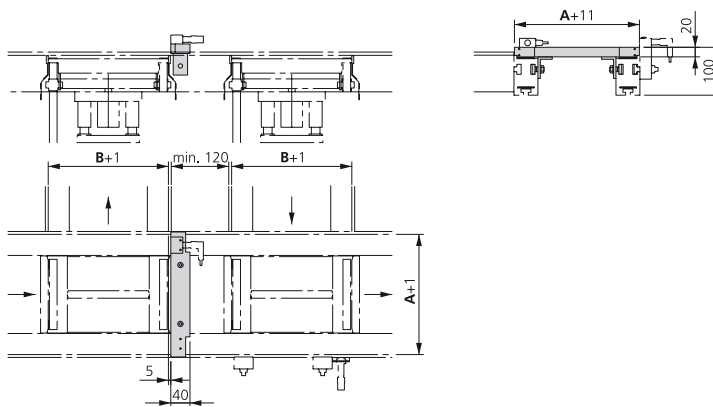
ABMESSUNGEN AHE
 DIMENSIONS AHE
 DIMENSIONS OF AHE



* = Hub von HE/ Course du HE / Stroke of HE

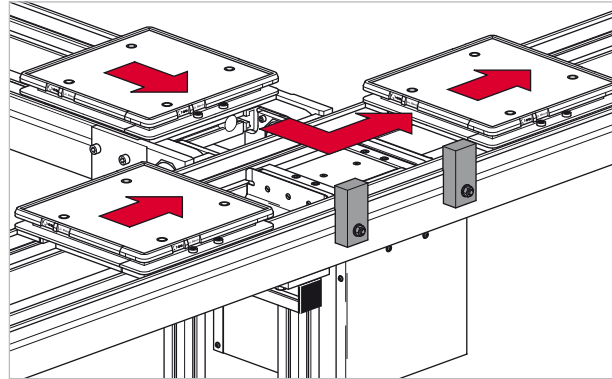
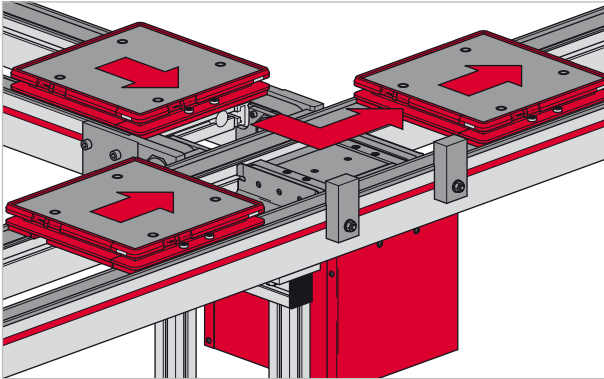
Bestellbeispiel	Exemple de commande	Ordering example	AHE - ...
Anschlag am Ausschleus Hubelement	Butée sur l'élévateur de dérivation de sortie	Exit lift transfer stop plate	
WT- Breite	Largeur de la WT	WT width	

ABMESSUNGEN ABP
 DIMENSIONS ABP
 DIMENSIONS OF ABP


TBL

inline

Bestellbeispiel	Exemple de commande	Ordering example	
Anschlagplatte auf Transportbahn	Plaque de butée fixe sur la ligne de transport	Track stop plate	
WT- Breite	Largeur de la WT	WT width	[A] mm

ANSCHLAG BEI DER EINSCHLEUSUNG
 BUTÉE DE FIN DE DÉRIVATION
 INFEEED STOP PLATE



Der Anschlag ABE ist bei jeder Einschleusung mittels Hubelement HE erforderlich.

La butée ABE doit être utilisée pour chaque dérivation d'entrée via élévateur HE.

Stop plate ABE is required for all workpiece carrier entries implemented with lift transfer element HE.

Dieser Festanschlag hält ankommende Werkstückträger an, damit sie nicht über die Hauptbahn hinausbefördert werden.

Cette butée fixe arrête les navettes porte-pièce entrantes et empêche que ces dernières ne sortent de la ligne principale.

This fixed stop plate halts all workpiece carriers, so that they are not transported beyond the main line.

Lieferumfang:

- Zwei Anschlagteile
inkl. Befestigungsmaterial

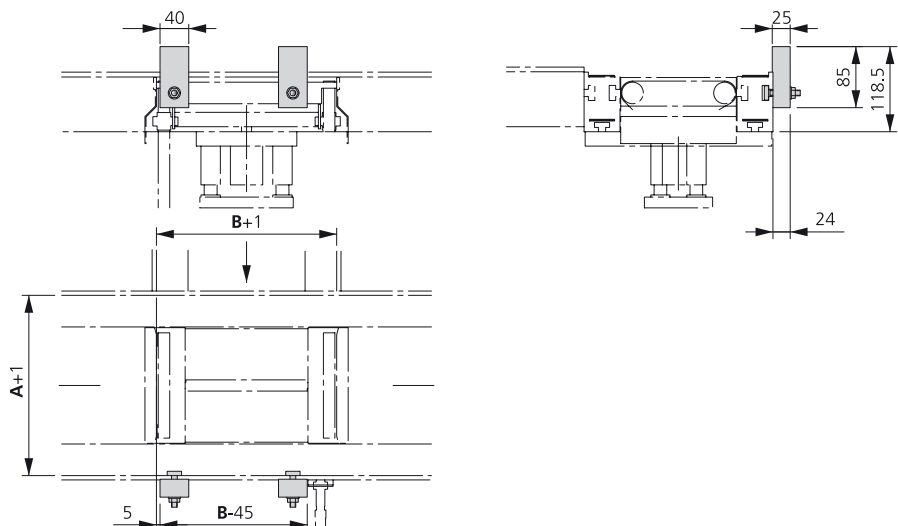
Contenu de la livraison:

- Deux pièces de butée
avec matériel de fixation

Delivery includes:

- Two stop plates
including attachment hardware

ABMESSUNGEN ABE
 DIMENSIONS ABE
 DIMENSIONS OF ABE



Anschlag bei der
Einschleusung ABE

Butée de fin
de dérivation ABE

Infeed stop
plate ABE

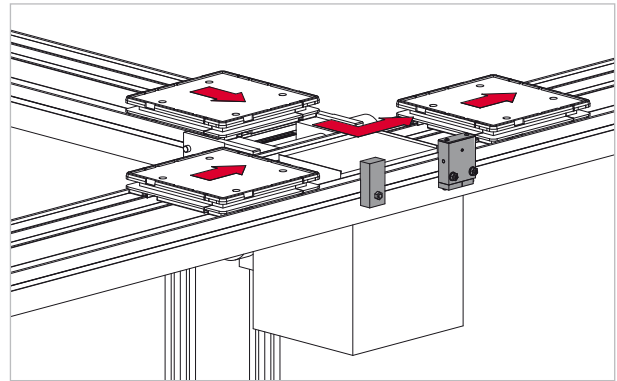
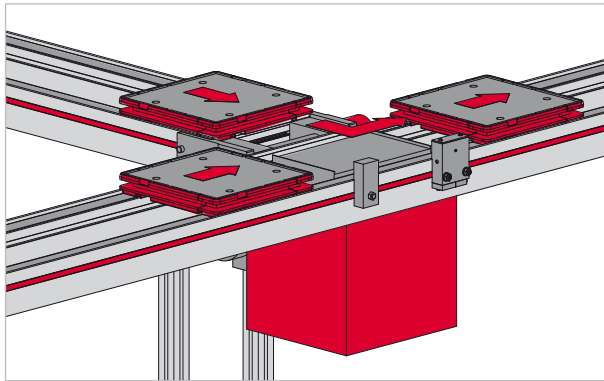
Bestellnummer

Article No.

Order No.

11013179

ANSCHLAG BEI DER EINSCHLEUSUNG FÜR SENSORABFRAGE
 BUTÉE DE FIN DE DÉRIVATION POUR INTERROGATION PAR CAPTEUR
 INFEEED STOP PLATE FOR SENSOR-MONITORING



Der Anschlag ABE-Q dient als Alternative zum Anschlag ABE. In einem Anschlagteil ist eine Wippe eingebaut, welche eine Abfrage mit einem Initiator erlaubt. Sobald ein WT am Anschlag ankommt erfolgt ein Sensorsignal. Dieses Signal bleibt solange der WT den Bereich der Einschleusung verlassen hat.

La butée ABE-Q peut remplacer la butée ABE. Dans une partie de cette butée est insérée une bascule. Cette bascule permet l'interrogation par un commutateur capacitif. Dès qu'un porte-outil arrive en butée, le commutateur capacitif émet un signal qui perdure aussi longtemps que le porte-outil a quitté le secteur de la dérivation.

The ABE-Q stopper is an alternative of the ABE stopper. A rocker is fitted in one part of the stopper which queries an initiator. A sensor signal is triggered when a work carrier arrives at the stopper. This signal remains active until the work carrier has left the infeed area.

Lieferumfang:

- 1 Anschlagteil fest inkl. Befestigungsmaterial
- 1 Anschlag für Sensorabfrage inkl. Befestigungsmaterial

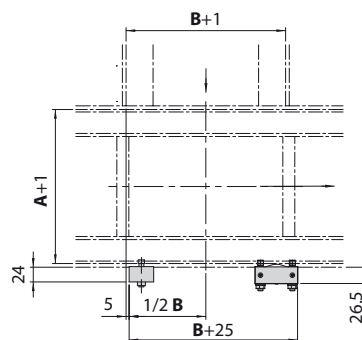
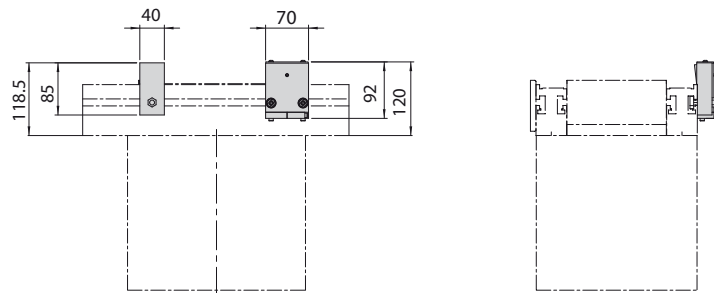
Contenu de la livraison:

- 1 Pièce de butée fixe avec matériel de fixation
- 1 Pièce de butée pour interrogation par capteur avec matériel de fixation

Delivery includes:

- 1 stopper, fixed, incl. fastening material
- 1 stopper for sensor query incl. fastening material

ABMESSUNGEN ABE-Q
 DIMENSIONS ABE-Q
 DIMENSIONS OF ABE-Q



Anschlag bei der Einschleusung für Sensorabfrage ABE-Q

Bestellnummer

Butée de fin de dérivation pour interrogation par capteur ABE-Q

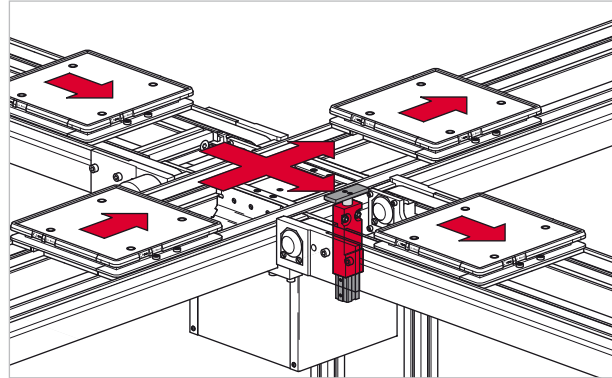
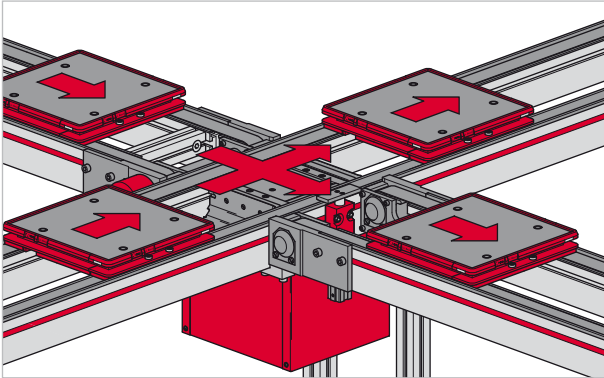
Article No.

Infeed stop plate for sensor-monitoring ABE-Q

Order No.

11017987

ANSCHLAG FÜR EINSCHLEUSUNG BEWEGLICH
 BUTÉE DE DÉRIVATION MOBILE
 INFEEED MOBILE STOP



Der Anschlag ABE-B wird dort eingesetzt wo von einer Querbahn in eine Hauptbahn eingeschleust, oder die Hauptbahn überquert werden soll.

La butée ABE-B est intégrée aux emplacements où une ligne transversale dérive dans une ligne longitudinale, ou à une intersection de lignes.

An mobile stop ABE-B is used wherever a transverse line feeds into a longitudinal line or at a line intersection.

Der hochgestellte Anschlag dient als Sperrstellung für einen Werkstückträger der in die Hauptbahn eingeschleust wird. Der abgesenkte Anschlag erlaubt das Überqueren der Hauptbahn.

La butée relevée sert de position d'arrêt à une navette porte-pièce devant être dérivée dans la ligne longitudinale. L'état rabattu permet de croiser la ligne longitudinale.

The raised stop represents the blocking position for a workpiece carrier to be deflected into a longitudinal line. The workpiece carrier can cross the line when the stop is in lower position.

Der Anschlag wird dann eingesetzt wenn als Querstrecke eine Transportbahn TBL/TBS oder eine Quertransport Rolle QTR dient.

La butée est intégrée quand une ligne transversale est formée de lignes de transport TBL/TBS ou de transports transversaux à rouleaux QTR.

The stop is integrated when a transverse line is formed with TBL/TBS transport tracks or with cross transfer rollers QTR.

Lieferumfang:

- Anschlag inkl. Befestigungsmaterial

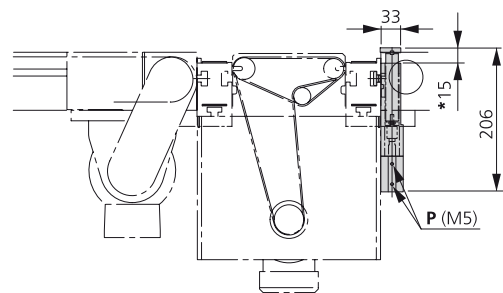
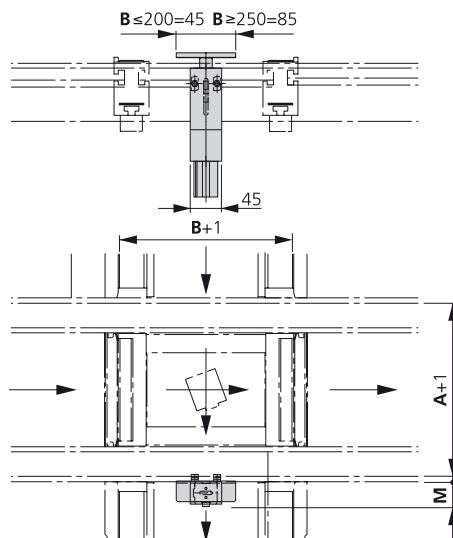
Contenu de la livraison:

- Butée avec matériel de fixation

Delivery includes:

- Stop including attachment hardware

ABMESSUNGEN ABE-B
 DIMENSIONS ABE-B
 DIMENSIONS OF ABE-B



M = min. 40 mm
 P = Luftanschluss / Raccordement d'air / Air connection
 * = Hub / Course / Stroke

Bestellbeispiel	Exemple de commande	Ordering example	
Anschlag für Einschleusung beweglich	Butée de dérivation mobile	Infefeed mobile stop	ABE-B - ...
WT- Breite	Largeur de la WT	WT width	[B] mm