

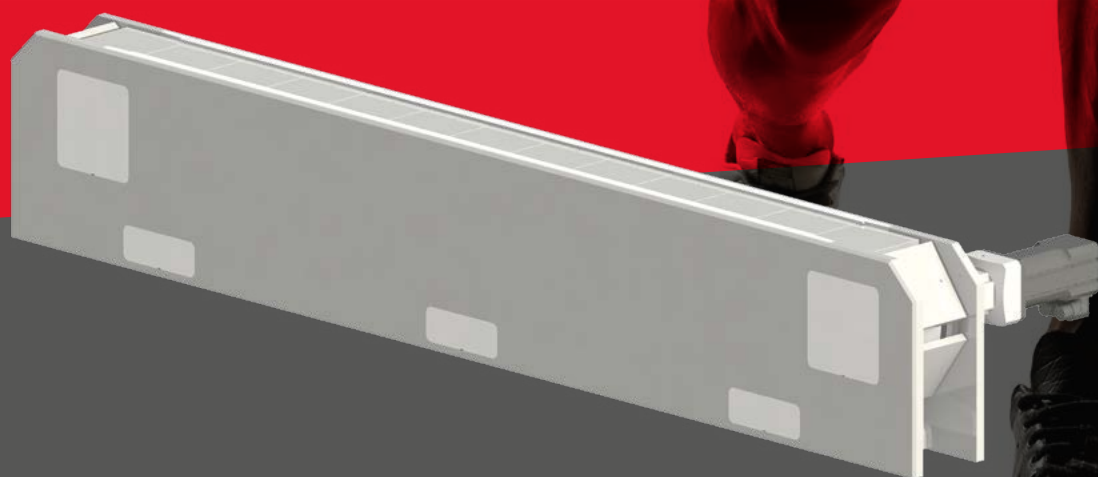


L T M

– Le module
de transport

**Fascination
Mouvement.**

Hier. Aujourd'hui. Demain.



LTM – module de transport linéaire à cadence rapide

Le LTM est un module de transport linéaire à cadence rapide composé de plaques porte-pièces fixes permettant une haute performance de la machine, en fonction des dimensions des postes Pick & Place. Le temps de transport du porte-pièces est réduit au minimum.

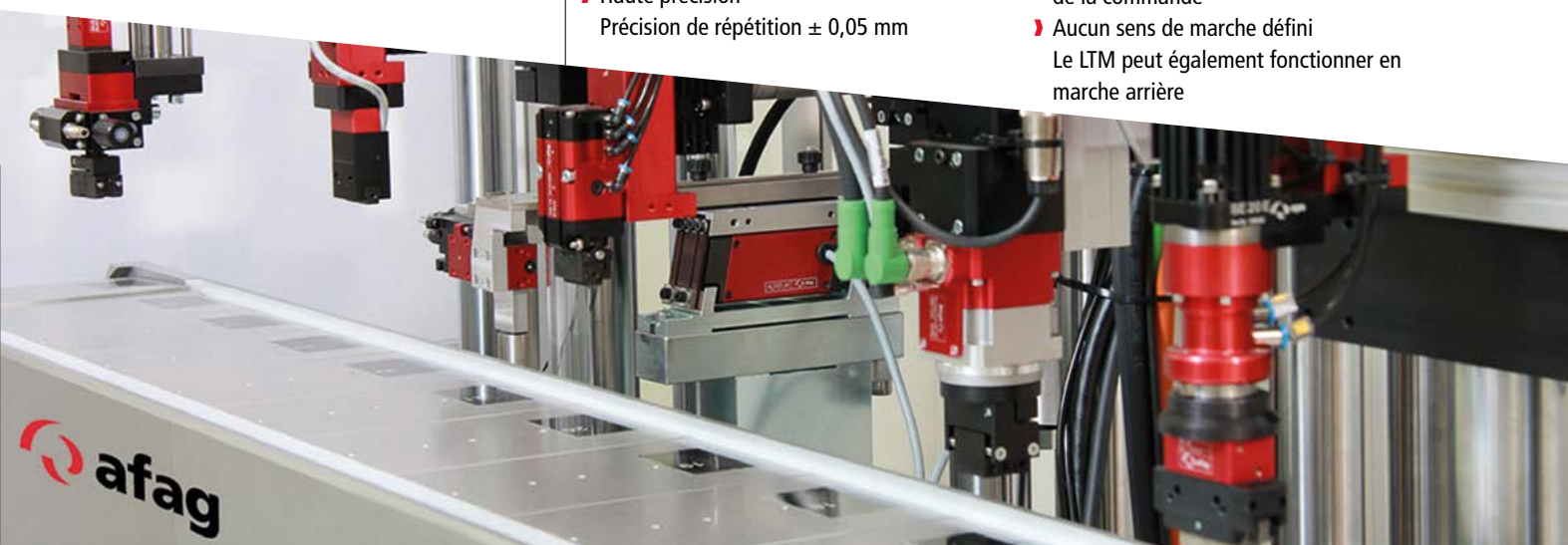
Les dimensions du module de transport linéaire dépendent des composants de montage à transporter. Ils déterminent la longueur de travail et la largeur des porte-pièces. Vous avez le choix parmi les largeurs de porte-pièces suivantes: La longueur du LTM est définie par l'intégration de modules intermédiaires.

Caractéristiques du LTM

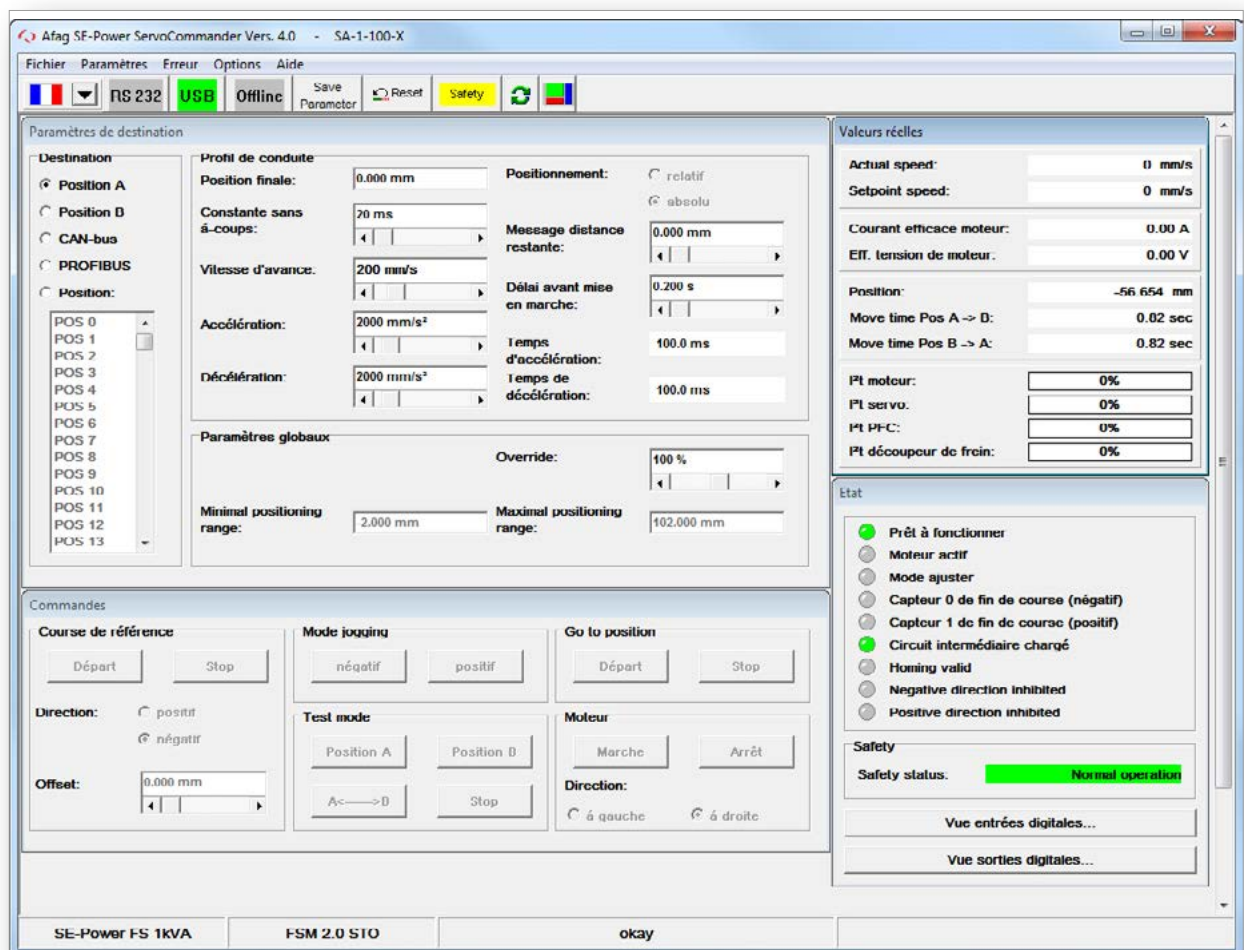
- › Rapide
- › Précis
- › Compact
- › Flexible

Vos avantages:

- › Temps de changement de porte-pièces très courts
Selon le poids du porte-pièces et de la longueur de cadence
0,1 – 0,5 secondes/cadence
Le temps de transport du porte-pièces est réduit au minimum
- › Longueur de cadence flexible
L'entraînement par servomoteur permet différentes longueurs de cadence
- › Changement de série simple et rapide
L'utilisateur n'a pas besoin de procéder à des transformations mécaniques pour le changement de série
- › Haute précision
Précision de répétition $\pm 0,05$ mm
- › Tailles de construction flexibles
Il existe deux largeurs et plusieurs longueurs de porte-pièces
- › Bonne accessibilité
L'agencement linéaire des postes offre une très bonne accessibilité
- › Construction élancée
La petite surface du LTM permet d'économiser de l'espace précieux
- › Interface de moteur ouverte
Sur demande du client, nous intégrons des entraînements disponibles dans le commerce
- › Délais de livraison
10 à 12 semaines dès la réception de la commande
- › Aucun sens de marche défini
Le LTM peut également fonctionner en marche arrière



Servo-régulateur et logiciel

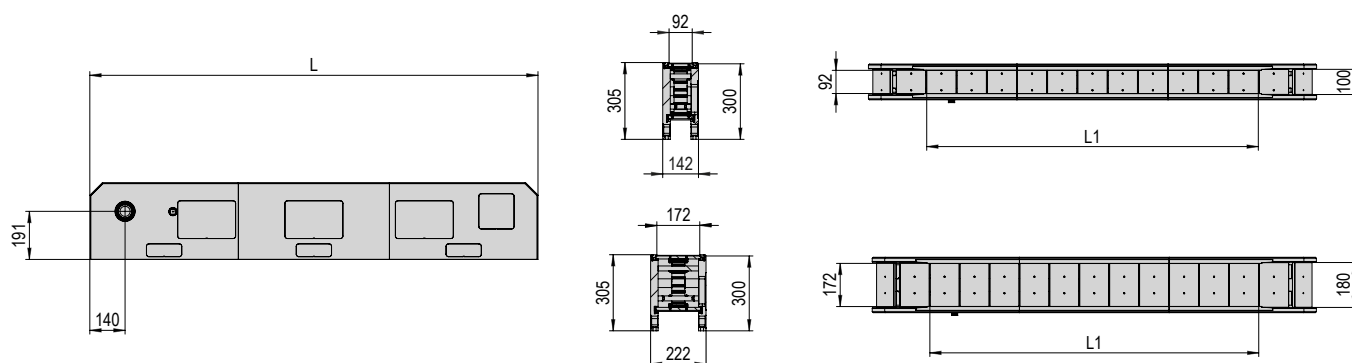


Avantages >>>

- » Commande intuitive
- » Mise en service rapide
- » Programmation simple

Caractéristiques techniques

LTM	
Vitesse	Jusqu'à 180 coups/min
Précision de répétition	± 0,05 mm
Longueurs 'avancement	30, 40, 60, 80, 90, 120, 180, 240 mm ou fonctionnement en continu
Temps d'avancement	0,1 – 0,5 secondes, selon la longueur d'avancement et la charge
Fixation du gabarit PP	Individuellement, selon souhait du client



Le LTM

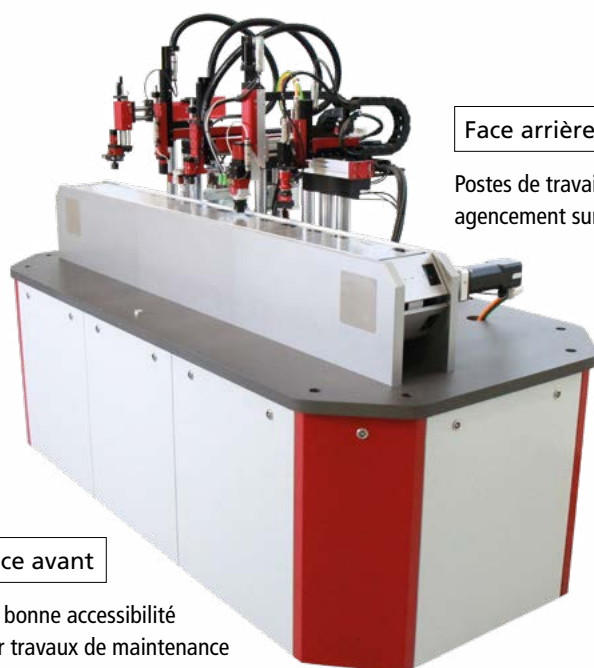
est composé du module d'entraînement, du module de déviation et de 0 à 5 modules intermédiaires.

Typ	LTM 100-120	LTM 180-120
LTM longueur totale L	L1 + 460 mm	L1 + 460 mm
Longueur de travail L1 sans module intermédiaire	960 mm	960 mm
Longueur de travail/module intermédiaire	600 mm	600 mm
Longueur de travail maximale	3960 mm	3960 mm
Nombre maximum de modules intermédiaires	5	5
Nombre de PP sans module intermédiaire	8	8
PP supplémentaires par module intermédiaire	5	5
Longueur PP	120 mm	120 mm
Largeur PP A	100 mm	180 mm
Hauteur PP	12 mm	12 mm
Surface PP utile maximale	80 x 118 mm	160 x 118 mm
Hauteur PP maximale	80	80
Charge utile maximale par PP	3,0 kg	3,0 kg

Échelonnement de la longueur	L1
Configuration de base (module d'entraînement + module de déviation)	720 mm
Configuration de base + 1 modules intermédiaire	1320 mm
Configuration de base + 2 modules intermédiaire	1920 mm
Configuration de base + 3 modules intermédiaire	2520 mm
Configuration de base + 4 modules intermédiaire	3120 mm
Configuration de base + 5 modules intermédiaire	3720 mm

Les options d'application

Le LTM peut être utilisé comme une application indépendante ou en association avec une installation de montage.



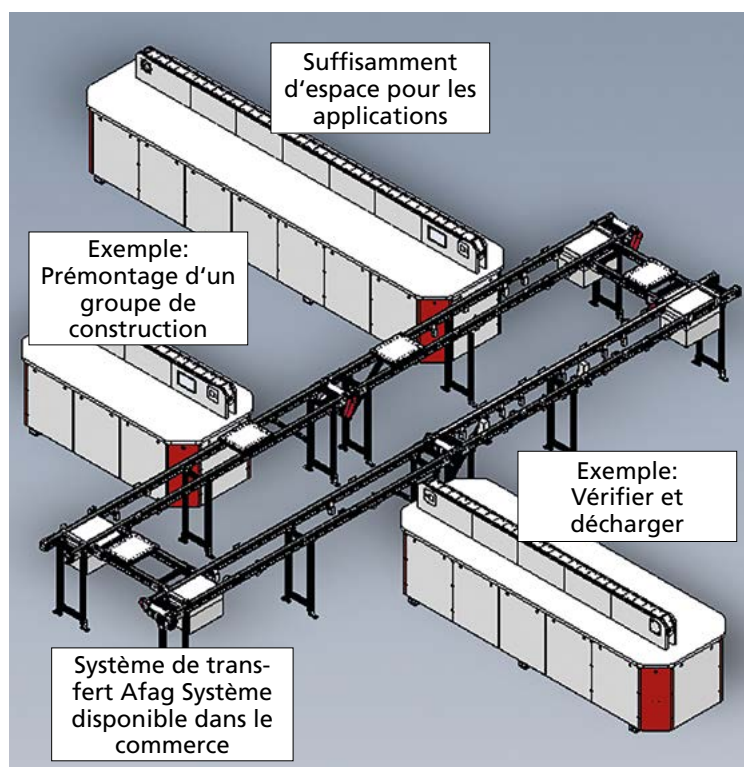
Face arrière

Postes de travail agencement sur un côté

Face avant

Très bonne accessibilité pour travaux de maintenance

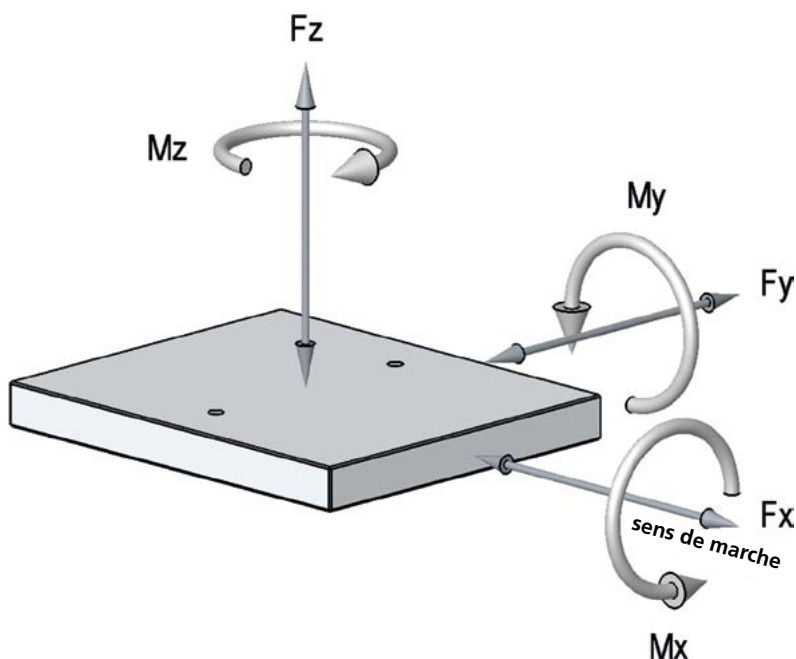
LTM
en association
avec une installation
de montage



Les porte-pièces

Les porte-pièces sont fixés moyennant des courroies dentées haute précision. Il y a deux largeurs de porte-pièces disponibles au choix:

- › Largeur 100 mm, longueur 120 mm
- › Largeur 180 mm, longueur 120 mm
- › Autres largeurs disponibles sur demande

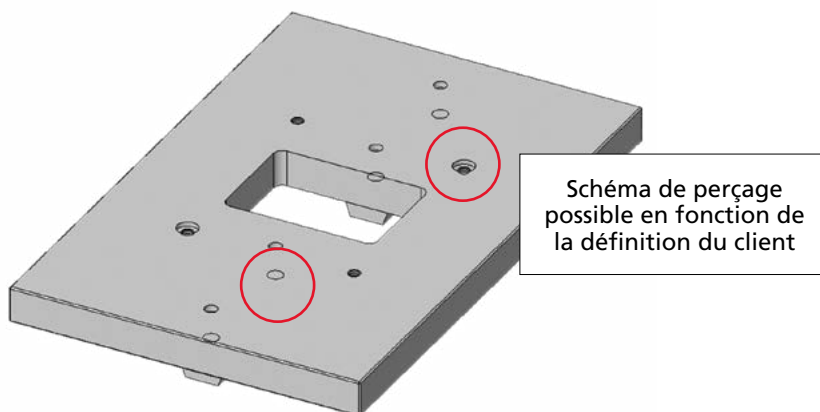


Valeurs de charge:

Type	Largeur PP 100 mm	Largeur PP 180 mm
Moment max. M_x	50 Nm	50 Nm
Moment max. M_y	50 Nm	50 Nm
Moment max. M_z	100 Nm	100 Nm
Forces max. F_x	100 N	100 N
Forces max. F_y	500 N	500 N
Forces max. F_z	5000 N	5000 N

Gabarit de perçage:

Nous pouvons confectionner un gabarit de perçage pour les porte-pièces côté client.



Le pack d'entraînement

Le pack d'entraînement Afag est composé par nos spécialistes conformément aux exigences du client.

Composants:

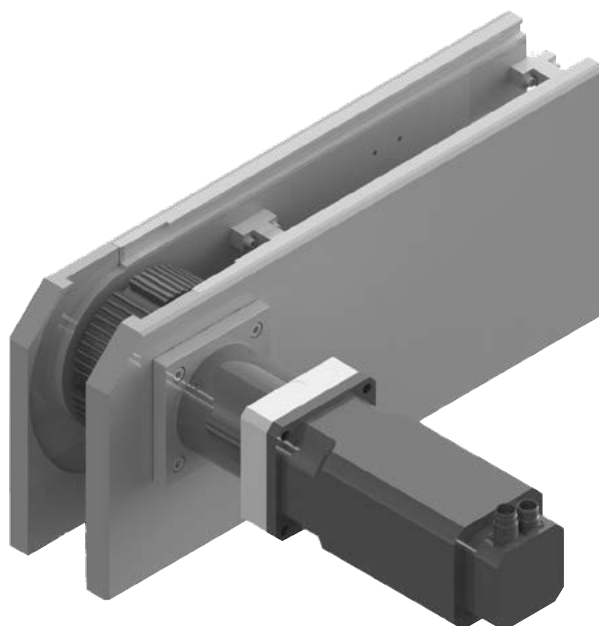
Le pack d'entraînement comprend les composants suivants:

- › Kit complémentaire
- › Engrenage planétaire
- › Servomoteur
- › Servo-régulateur SE-Power

Entraînements:

Sur demande du client, nous intégrons des entraînements disponibles dans le commerce:

- › B&R
- › Beckhoff
- › Rexroth Bosch Group
- › Siemens
- › Rockwell Automation
- › Schneider Electric
- › SEW Eurodrive
- › LinMot





Technique de manipulation et d'alimentation

Afag Automation AG

Fiechtenstrasse 32
4950 Huttwil
Suisse

T +41 62 959 86 86
sales@afag.com

Technique d'alimentation Afag GmbH

Werner-von-Braun-Straße 1
92224 Amberg
Allemagne

T +49 9621 650 27-0
sales@afag.com

Systèmes de manutention Afag Hardt GmbH

Gewerbestraße 11
78739 Hardt
Allemagne

T +49 7422 560 03-0
sales@afag.com

Afag Automation Amérique du nord Schaeff Machinery & Services LLC.

820 Fessler's Parkway, Suite 210
Nashville, TN 37210
États-Unis

T +1 (615) 730-7515
nashville@afag.com

Afag Automation Asie

Afag Automation Technology (Shanghai) Co., Ltd.

Room 102, 1/F, Bldg. 56, City Of Elite
No.1000, Jinhai Road, Pudong New District
Shanghai, 201206
Chine

T +86 021 58958065
shanghai@afag.com

Engineering

Technisches Büro Pöhler GmbH

Gottlieb-Daimler-Straße 43
89150 Laichingen
Allemagne

T +49 7333 9614-0
info@tb-poeehler.de

Engineering

TBK GmbH

Friedrich-Bauer-Straße 27
73642 Welzheim
Allemagne

T +49 7182 93690-0
info@tbk-gmbh.eu

V06

