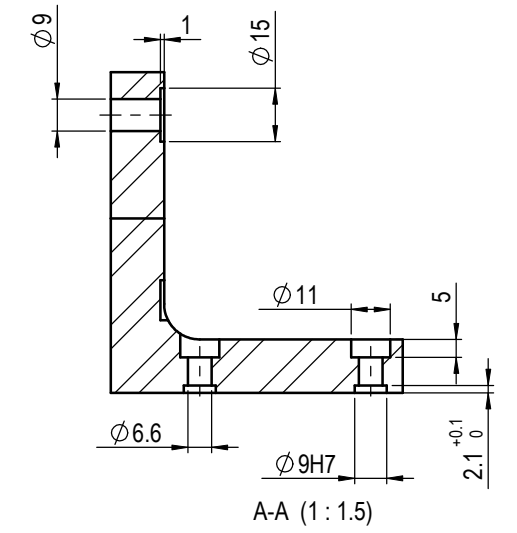
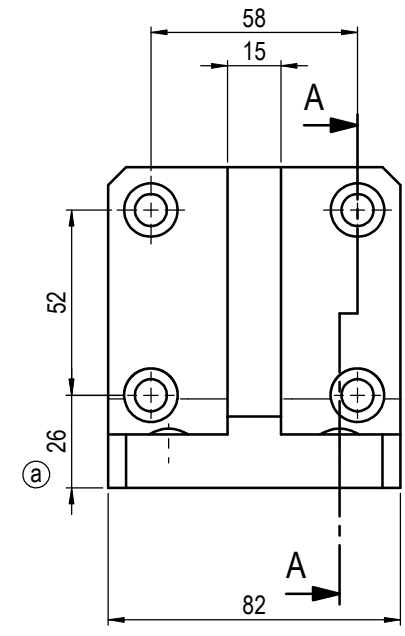
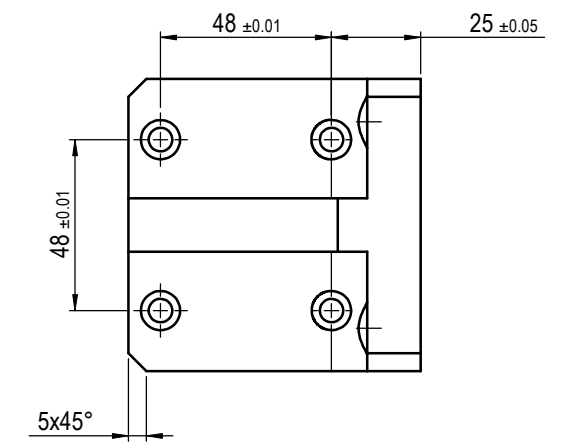
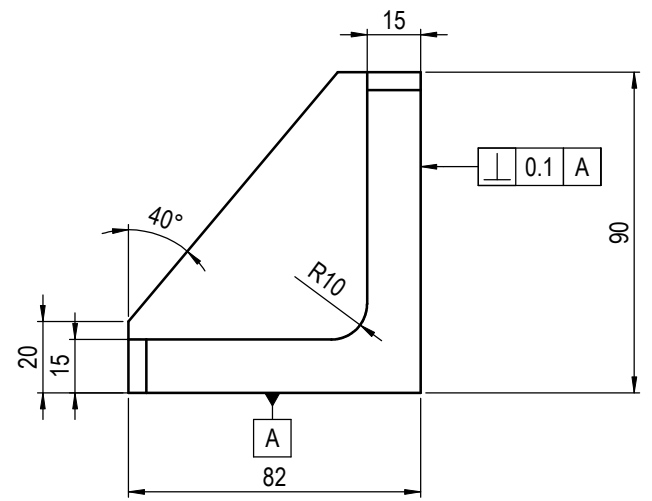


Abw. für Rechteckigkeit		Abw. für Symmetrie	
Form	Über 100 bis 1000	Über 100 bis 1000	Über 100 bis 1000
H	±0,2	±0,3	±0,5
K	±0,4	±0,6	±0,8

Abweichungen für Geradenheit und Ebenheit		Über 10 bis 100		Über 100 bis 1000	
Form	Über 10 bis 100	Über 100 bis 1000	Über 10 bis 100	Über 100 bis 1000	Über 100 bis 1000
H	±0,02	±0,05	±0,1	±0,2	±0,4
K	±0,05	±0,1	±0,2	±0,4	±0,8

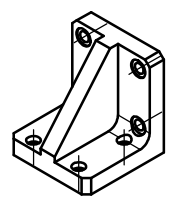
Abw. für Lauf		Abweichungen für Rillen und Fasenrillen	
Form	Über 0,5 bis 3	Über 0,5 bis 3	Über 3 bis 6
H	±0,1	±0,2	±0,5
K	±0,2	±0,5	±1

Abw. für Längenmasse (Ausßen-, Innen-, Absatz-, Abstands-, Durchmesser-, Bearbeitungsmaße)							Abweichungen für Winkelmasse des kürzeren Winkelschenkels					Oberflächenangaben: DIN ISO 1302		Allgemeintoleranzen (D): DIN EN 22768-fH		
Form	Über 0,5 bis 3	Über 3 bis 6	Über 6 bis 30	Über 30 bis 120	Über 120 bis 400	Über 400 bis 1000	Form	bis 10	Über 10 bis 50	Über 50 bis 120	Über 120 bis 400	über 400	Werkstückkanten: ISO 13715		Allgemeintoleranzen (CH): SN EN 22768-fH	
f	±0,05	±0,05	±0,1	±0,15	±0,2	±0,3	f, m	±1°	±30'	±20'	±10'	±5'				
m	±0,1	±0,1	±0,2	±0,3	±0,5	±0,8										



G-ALSi7Mg gehärtet

Ra 3,2 (✓) $\begin{matrix} -0,1 \\ +0,3 \end{matrix}$ $\begin{matrix} +0,1 \\ -0,1 \end{matrix}$



Gedruckt von:
Gedruckt am:

AXBXC				G-ALSi7Mg		622 g	
Nr.	Änderung	Datum	Name	Werkstoff-Nr.	Gewicht	Bemerkung	
a	26 war 25	24.02.2010	Siegl P.				
a	Material geändert	24.02.2010	Siegl P.	konstr.	1:7.08	hpw	
				gez.	10.06.2009	CA_SIP	
				gepr.			
				Massstab		1:2	
				Winkel PEZ-80			
				50253118			
				10000725836			
				Alte Nr.		Dok. Nr.	
				00		3D-SW A3 1 von 1	
				Version		System Format Blatt	

