

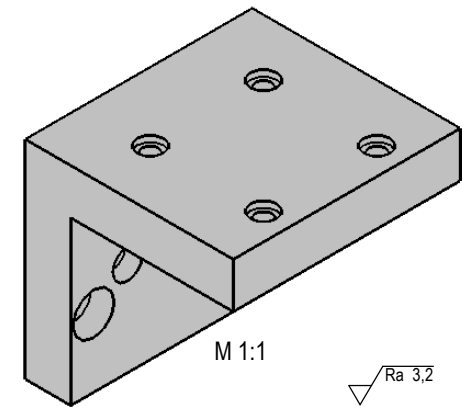
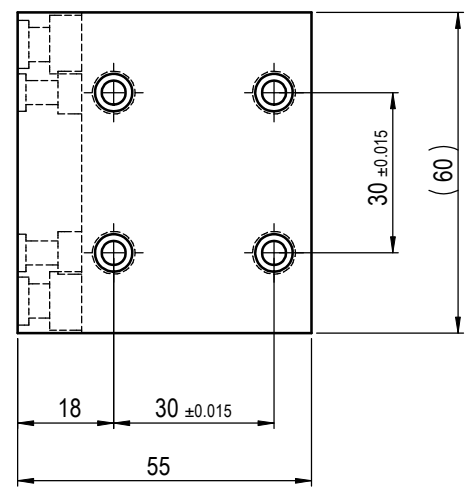
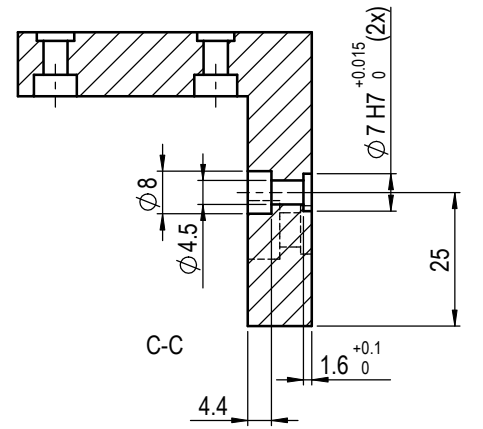
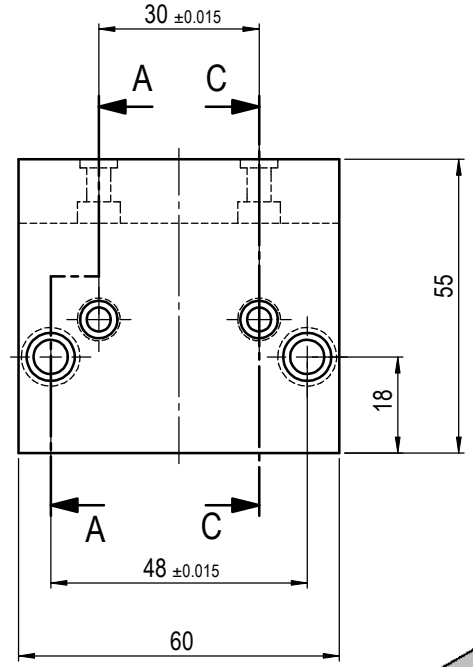
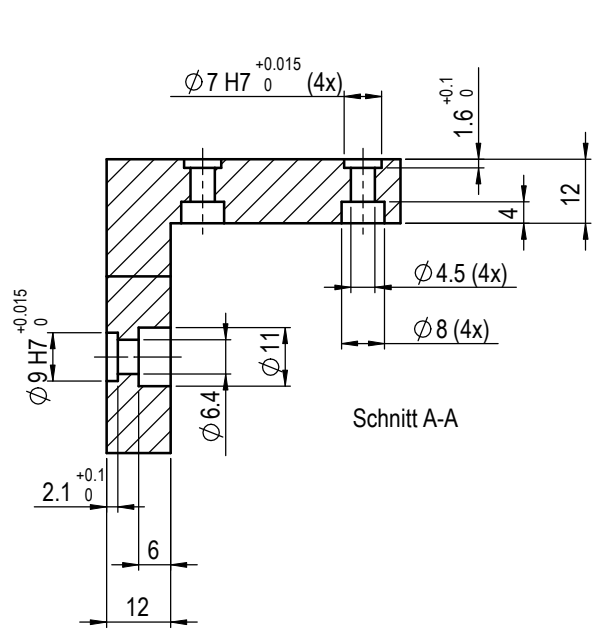
Abw. für Rechengekkt		Abw. für Symmetrie	
mm	mm	mm	mm
über 1000 bis 100	über 100 bis 10	über 1000 bis 100	über 100 bis 10
H	K	H	K
±0,2	±0,4	±0,15	±0,3
±0,3	±0,6	±0,15	±0,3
±0,4	±0,8	±0,15	±0,3
±0,6	±1	±0,15	±0,3

Abweichungen für Geradenheit und Ebenheit	
mm	mm
über 1000 bis 10	über 100 bis 10
H	K
±0,02	±0,04
±0,05	±0,1
±0,1	±0,2
±0,2	±0,4
±0,4	±0,8

Abw. für Lauf	
mm	mm
über 6 bis 3	über 3 bis 1,5
H	K
±0,1	±0,2
±0,2	±0,5
±0,5	±1

Gedruckt von:  
Gedruckt am:

Abw. für Längenmasse (Ausßen-, Innen-, Absatz-, Abstands-, Durchmesser-, Bearbeitungsmaße)										Abweichungen für Winkelmasse des kürzeren Winkelschenkels					Oberflächenangaben: DIN ISO 1302		Allgemeintoleranzen (D): DIN EN 22768-FH		
mm	mm	mm	mm	mm	mm	mm	mm	mm	mm	mm	mm	mm	mm	mm	mm	mm	mm	mm	mm
über 0,5 bis 3	über 3 bis 6	über 6 bis 30	über 30 bis 120	über 120 bis 400	über 400 bis 1000	über 1000 bis 2000	über 2000 bis 4000	Trapez	bis 10	über 10 bis 50	über 50 bis 120	über 120 bis 400	über 400	ISO 1302	ISO 13715	DIN EN 22768-FH	DIN EN 22768-FH	DIN EN 22768-FH	DIN EN 22768-FH
f	f	f	f	f	f	f	f	f	f, m	f	f	f	f	f	f	f	f	f	f
±0,05	±0,05	±0,1	±0,15	±0,2	±0,3	±0,5	-	-	±1*	±30*	±20*	±10*	±5*						
m	m	m	m	m	m	m	m	m	m	m	m	m	m	m	m	m	m	m	m



Ra 3.2 (✓)  $\begin{matrix} -0.1 \\ -0.3 \end{matrix}$   $\begin{matrix} +0.1 \\ +0.3 \end{matrix}$

schwarz eloxiert

55/55X60X12			AA6060		0.529	
Nr.	Änderung	Datum	Name	Werkstoff - Nr.	Gewicht	Bemerkung
				Messstab 1:1	Winkel VW 303	
				konstr.	25.08.2005 DST	
				gez.	50081511	
				gepr.		
Weitergabe sowie Vervielfältigung dieser Unterlage, Verwertung und Mitteilung ihres Inhalts nicht gestattet, soweit nicht ausdrücklich zugestanden. Zuwiderhandlungen verpflichtend zu Schadenersatz. Alle Rechte für den Fall der Patentierung oder GM-Eintragung vorbehalten.						10000590109
afag				Alte Nr.	Dok. Nr.	
				00	3D-SW	A3
				Version	System	Format
						1 von 1
						Blatt