

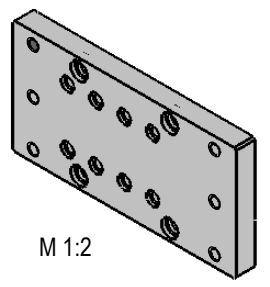
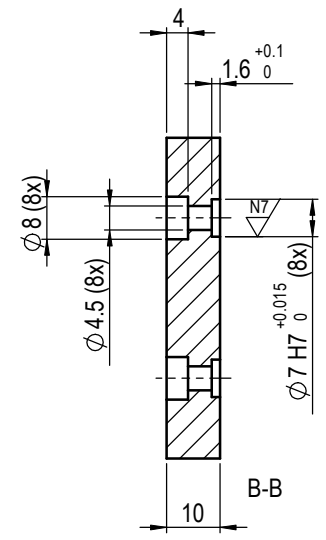
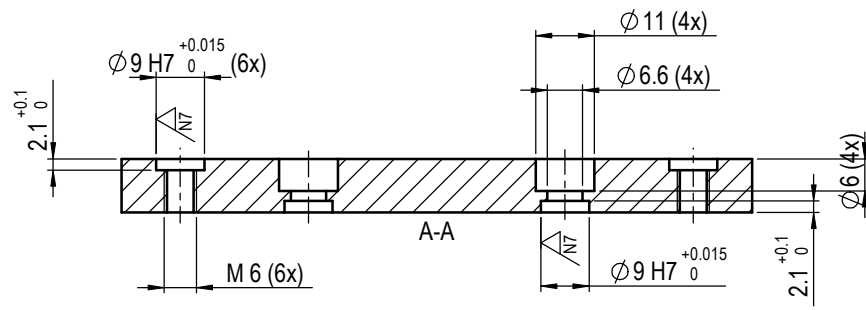
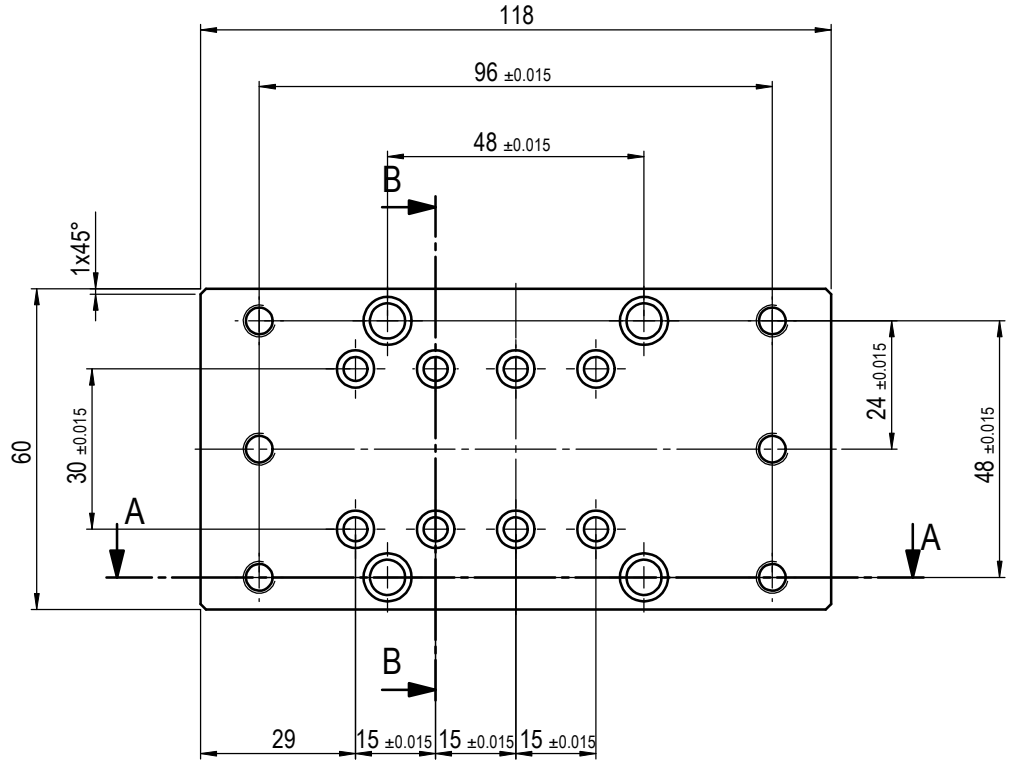
Abw. für Rechwertigkeit		Abw. für Symmetrie	
Maß	tol.	Maß	tol.
H	±0,2	Über 100 bis 100	±0,6
K	±0,4	Über 200 bis 100	±0,6
		Über 100 bis 100	±1
		Über 200 bis 100	±1
		Über 100 bis 100	±0,6
		Über 200 bis 100	±0,6
		Über 100 bis 100	±0,6
		Über 200 bis 100	±0,6

Abweichungen für Geradenheit und Ebenheit		Über 10 bis 10		Über 30 bis 100		Über 100 bis 1000	
Maß	tol.	Maß	tol.	Maß	tol.	Maß	tol.
H	±0,02	Über 10 bis 10	±0,2	Über 30 bis 100	±0,4	Über 100 bis 1000	±0,6
K	±0,05	Über 10 bis 10	±0,2	Über 30 bis 100	±0,4	Über 100 bis 1000	±0,6

Abw. für Lauf		Abweichungen für Rillen und Fasern	
Maß	tol.	Maß	tol.
H	±0,1	Über 0,5 bis 3	±0,5
K	±0,2	Über 3 bis 6	±1

Gedruckt von:
Gedruckt am:

Abw. für Längenmasse (Aussein-, Innen-, Absatz-, Abstands-, Durchmesser-, Bearbeitungsmasse)							Abweichungen für Winkelmasse des kürzeren Winkelschenkels					Oberflächenangaben: DIN ISO 1302	Allgemeintoleranzen (D): DIN EN 22768-FH		
Maß	tol.	Maß	tol.	Maß	tol.	Maß	tol.	Maß	tol.	Maß	tol.			Allgemeintoleranzen (CH): SN EN 22768-FH	
f	±0,05	über 3 bis 6	±0,1	über 6 bis 30	±0,15	über 30 bis 120	±0,2	über 120 bis 400	±0,3	über 400 bis 1000	±0,5				
m	±0,1	über 3 bis 6	±0,2	über 6 bis 30	±0,3	über 30 bis 120	±0,5	über 120 bis 400	±0,8	über 400 bis 1000	±1,2				



∇ Ra 3.2 (✓) $\begin{matrix} -0.1 \\ -0.3 \end{matrix}$ $\begin{matrix} +0.3 \\ +0.1 \end{matrix}$
 schwarz eloxiert

60X118X10			AA6060		0.496	
Nr.	Änderung	Datum	Name	Werkstoff-Nr.	Gewicht	Bemerkung
				Messstab 1:1		Platte VP 118
				gepr.		50078632
Weitergabe sowie Vervielfältigung dieser Unterlage, Verwertung und Mitteilung ihres Inhalts nicht gestattet, soweit nicht ausdrücklich zugestanden. Zuwiderhandlungen verpflichtet zu Schadenersatz. Alle Rechte für den Fall der Patentierung oder GM-Eintragung vorbehalten.						10000585718
afag				Alte Nr.	Dok. Nr.	
				00	3D-SW	A3
				Version	System	Format Blatt
				1 von 1		