

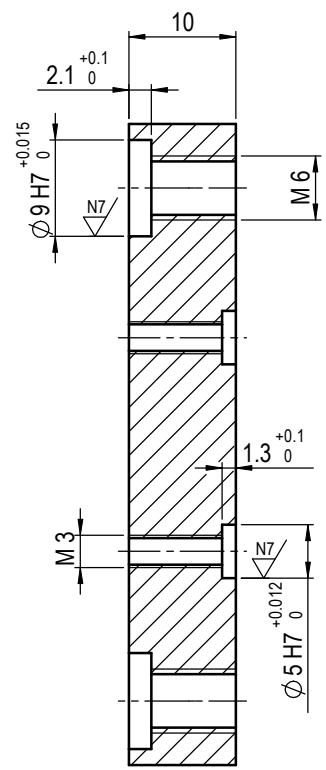
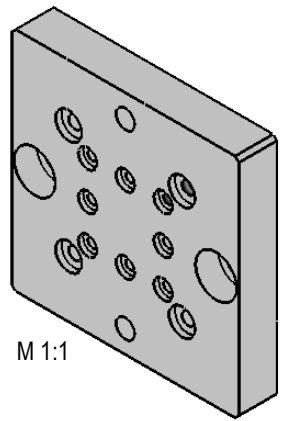
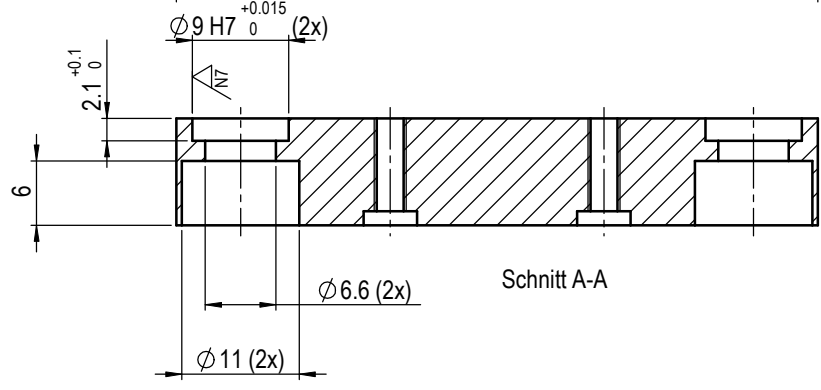
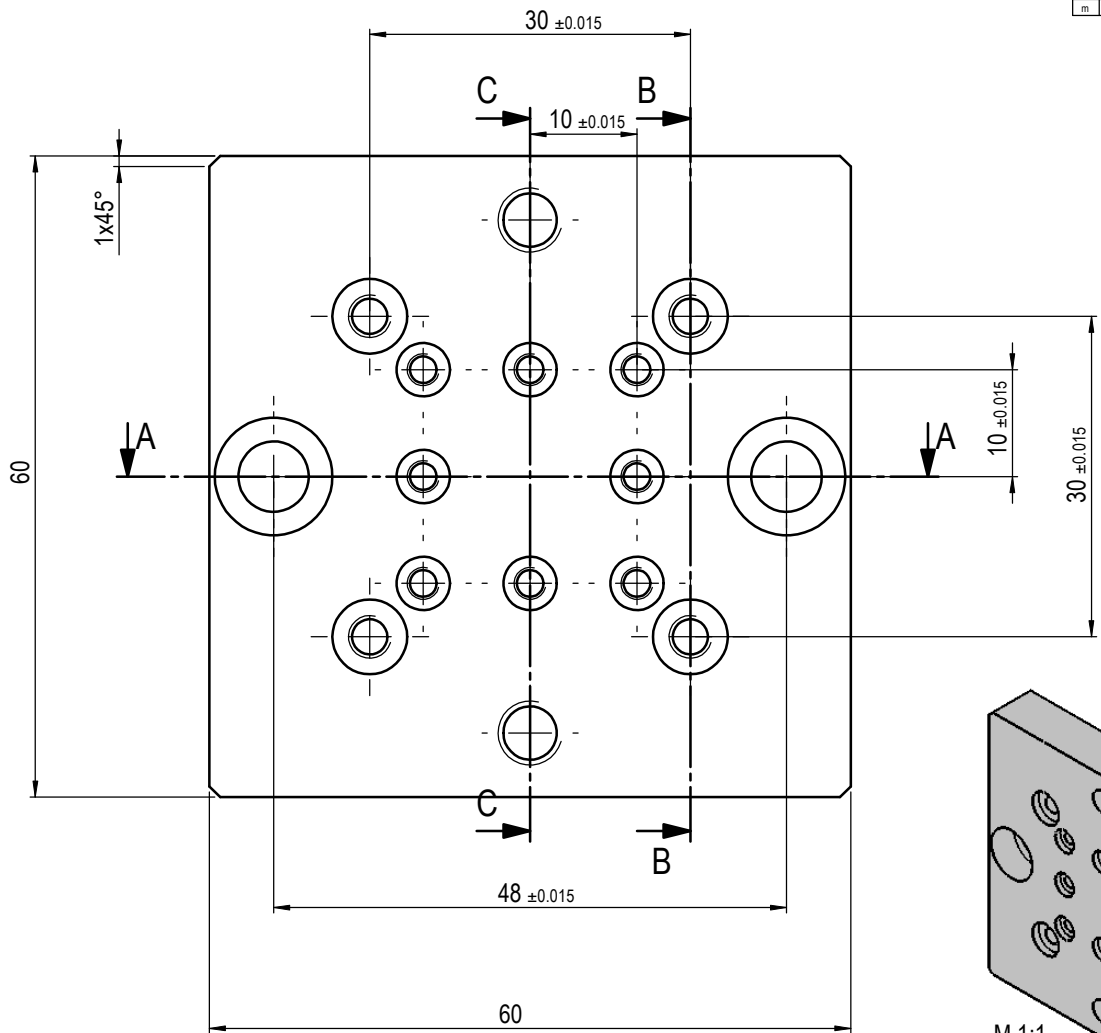
Abw. für Rechwertigkeit		Abw. für Symmetrie	
Formtol.	max	Über 100	Über 1000
f	±0,05	±0,03	±0,02
H	±0,2	±0,1	±0,05
K	±0,4	±0,2	±0,1

Abweichungen für Geradheit und Ebenheit		Über 10		Über 30		Über 100		Über 300	
Formtol.	max	Über 10	Über 30	Über 100	Über 300	Über 1000	Über 3000	Über 10000	Über 30000
f	±0,05	±0,05	±0,1	±0,2	±0,3	±0,4	±0,5	±0,6	±0,8
H	±0,2	±0,1	±0,2	±0,3	±0,4	±0,5	±0,6	±0,8	±1,0
K	±0,5	±0,3	±0,5	±0,7	±1,0	±1,5	±2,0	±3,0	±4,0

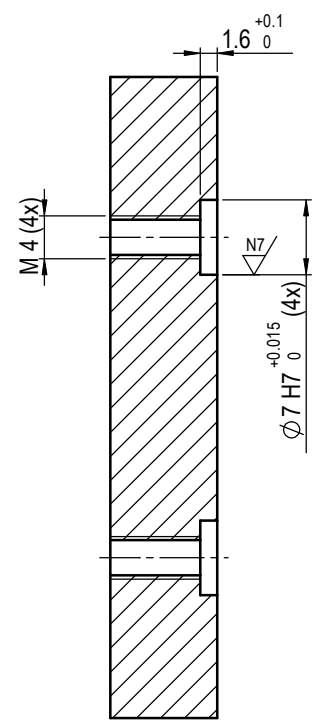
Abw. für Lauf		Abweichungen für Rillen und Fasern	
Formtol.	max	Über 0,5	Über 3
f	±0,1	±0,2	±0,5
H	±0,2	±0,5	±1,0
K	±0,4	±0,8	±1,5

Gedruckt von:  
Gedruckt am:

Abw. für Längenmasse (Aussein-, Innen-, Absatz-, Abstands-, Durchmesser-, Bearbeitungsmasse)						Abweichungen für Winkelmasse des kürzeren Winkelschenkels					Oberflächenangaben:		Allgemeintoleranzen (D):					
Formtol.	max	Über 0,5	Über 3	Über 6	Über 30	Über 120	Über 400	Über 1000	Über 2000	Über 4000	Formtol.	max	Über 10	Über 50	Über 120	Über 400	DIN ISO 1302	DIN EN 22768-FH
f	±0,05	±0,05	±0,1	±0,15	±0,2	±0,3	±0,5	±0,8	±1,2	±2	f, m	±1°	±30'	±20'	±10'	±5'	ISO 13715	ISO 13715
m	±0,1	±0,1	±0,2	±0,3	±0,5	±0,8	±1,2	±2	±2	±2							<b>Allgemeintoleranzen (CH):</b> SN EN 22768-FH	



Schnitt C-C



Schnitt B-B

Ra 3.2 (✓)  $\begin{matrix} -0.1 \\ -0.3 \end{matrix}$   $\begin{matrix} +0.3 \\ +0.1 \end{matrix}$

schwarz eloxiert

60X60X10			AA6060			0,257		
Nr.	Änderung	Datum	Name	Werkstoff-Nr.	Gewicht	Bemerkung		
						Platte VP 115		
						50078552		
Weitergabe sowie Vervielfältigung dieser Unterlage, Verwertung und Mitteilung ihres Inhalts ist gestattet, soweit nicht ausdrücklich zugestanden. Zuwiderhandlungen verpflichten zu Schadenersatz. Alle Rechte für den Fall der Patentierung oder GM-Eintragung vorbehalten.						10000585639		
afag						Dok. Nr.		
Version						Format		
System						Blatt		