

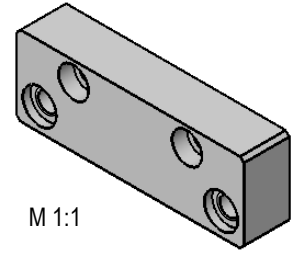
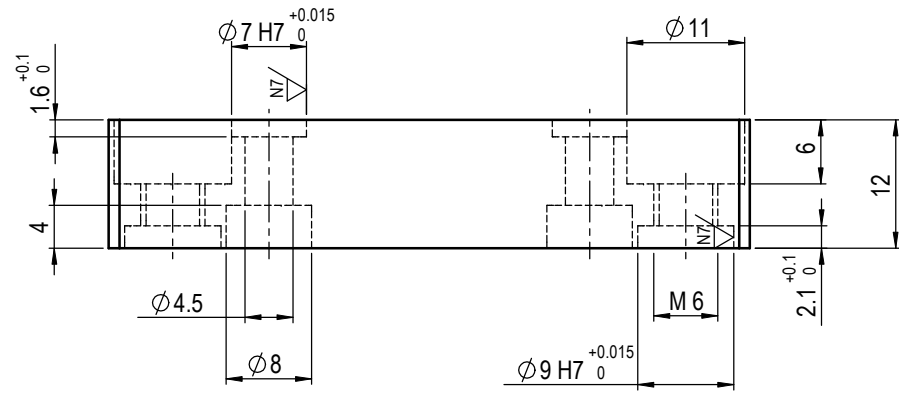
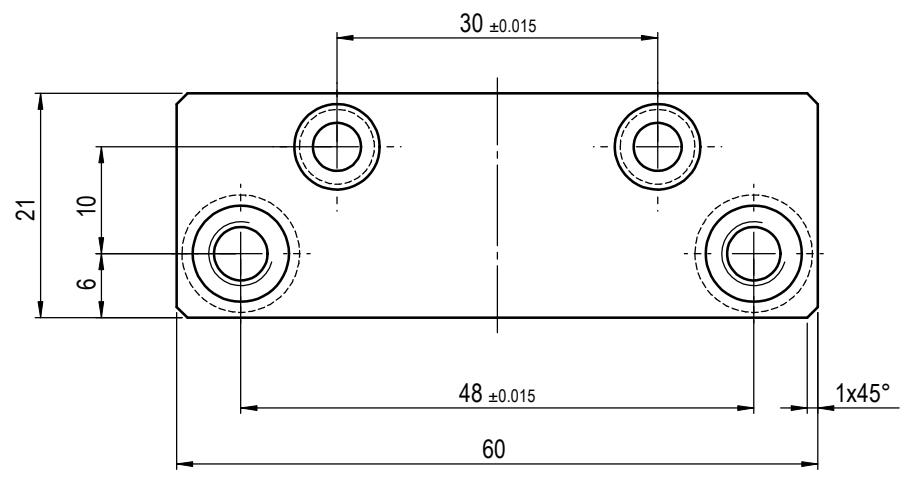
Abw. für Rechwertigkeit		Abw. für Symmetrie	
Form	über 100 bis 1000	über 100 bis 1000	über 100 bis 1000
H	±0,2	±0,3	±0,5
K	±0,4	±0,6	±0,8

Abweichungen für Geradheit und Ebenheit		Abw. für Form	
Form	über 10 bis 100	über 10 bis 100	über 10 bis 100
H	±0,02	±0,05	±0,1
K	±0,05	±0,1	±0,2

Abw. für Lauf		Abweichungen für Rillen und Fasenrillen	
Form	über 0,1 bis 0,1	über 0,5 bis 3	über 6
H	±0,1	±0,2	±0,5
K	±0,2	±0,5	±1

Gedruckt von:  
Gedruckt am:

Abw. für Längenmasse (Aussen-, Innen-, Absatz-, Abstands-, Durchmesser-, Bearbeitungsmaße)								Abweichungen für Winkelmasse des kürzeren Winkelschenkels					Oberflächenangaben: DIN ISO 1302		Allgemeintoleranzen (D): DIN EN 22768-fH		
Form	über 0,5 bis 3	über 3 bis 6	über 6 bis 30	über 30 bis 120	über 120 bis 400	über 400 bis 1000	über 1000 bis 2000	Form	bis 10	über 10 bis 50	über 50 bis 120	über 120 bis 400	über 400	Werkstückkanten: ISO 13715		Allgemeintoleranzen (CH): SN EN 22768-fH	
m	±0,1	±0,1	±0,2	±0,3	±0,5	±0,8	±1,2	f, m	±1°	±30'	±20'	±10'	±5'				



M 1:1

√ Ra 3.2 (√) ↘ -0.1 / +0.3 ↙ +0.1

schwarz eloxiert

Nr. Änderung			Datum		Name		21X60X12		AA6060		0,100				
konstr.			Datum		Name		Werkstoff - Nr.		Gewicht		Bemerkung				
gez.			22.07.2005		DST		Massestab 1:1		Platte VP 108						
gepr.							50078293		10000585375						
Weitergabe sowie Vervielfältigung dieser Unterlage, Verwertung und Mitteilung ihres Inhalts nicht gestattet, soweit nicht ausdrücklich zugestanden. Zuwiderhandlungen verpflichtet zu Schadenersatz. Alle Rechte für den Fall der Patentierung oder GM-Eintragung vorbehalten.												afag		1 von 1	
Version		System		Format		Blatt		Dok. Nr.							