

Abw. für Rechteckigkeit		Abw. für Symmetrie	
Form	Werte	Form	Werte
H	±0,2	Über 100 bis 100	±0,06
K	±0,4	Über 100 bis 100	±0,06
		Über 100 bis 100	±1

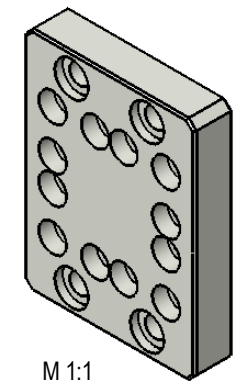
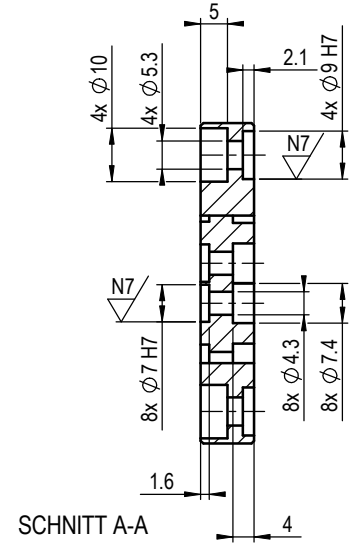
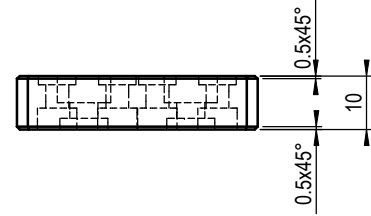
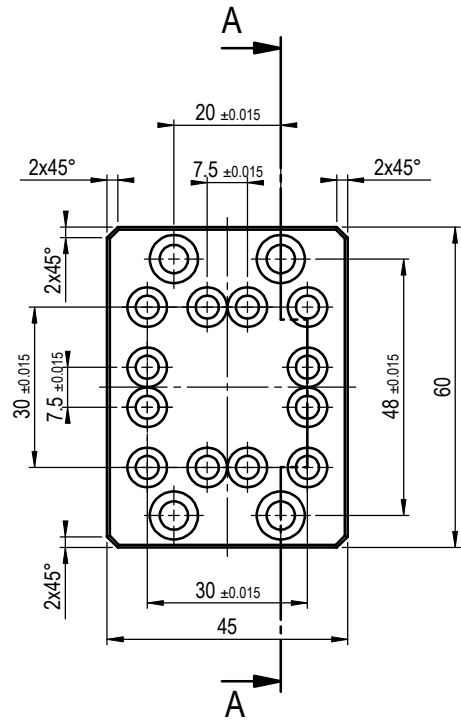
Abweichungen für Geradenheit und Ebenheit		Abw. für Parallelität	
Form	Werte	Form	Werte
H	±0,02	Über 0,5 bis 3	±0,5
K	±0,05	Über 3 bis 6	±1

Abw. für Lauf		Abweichungen für Rillen und Fasenrillen	
Form	Werte	Form	Werte
H	±0,1	Über 0,5 bis 3	±0,2
K	±0,2	Über 3 bis 6	±1

Abw. für Längenmasse (Aussen-, Innen-, Absatz-, Abstands-, Durchmesser-, Bearbeitungsmaße)							
Form	Werte	Form	Werte	Form	Werte	Form	Werte
f	±0,05	f	±0,05	f	±0,1	f	±0,1
m	±0,1	m	±0,1	m	±0,2	m	±0,3

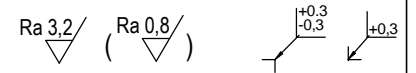
Abweichungen für Winkelmasse des kürzeren Winkelschenkels					
Form	Werte	Form	Werte	Form	Werte
f	±1°	f	±30'	f	±20'
m	±5'	m	±10'	m	±5'

Oberflächenangaben: DIN ISO 1302	Allgemeintoleranzen (D): DIN EN 2768-H
Werkstückkanten: ISO 13715	Allgemeintoleranzen (CH): SN EN 22768-FH



M 1:1

schwarz eloxiert



Nr.	Änderung	Datum	Name	45X60X10	AA6060	0,056	
				Abmessungen (FM)	Werkstoff- Nr.	Gewicht	Bemerkung
				konstr.	Masstab	1:1	Platte VP 105
		22.07.2005	DST	gez.	50078280		
				gepr.			
Weitergabe sowie Vervielfältigung dieser Unterlage, Verwertung und Mitteilung ihres Inhalts nicht gestattet, soweit nicht ausdrücklich zugestanden. Zuwiderhandlungen verpflichtend zu Schadenersatz. Alle Rechte für den Fall der Patentierung oder GM-Eintragung vorbehalten.							10000585352
afag					Alte Nr.	Dok. Nr.	
					00	3D-SW	A3
					Version	System	Format
							1 von 1
							Blatt