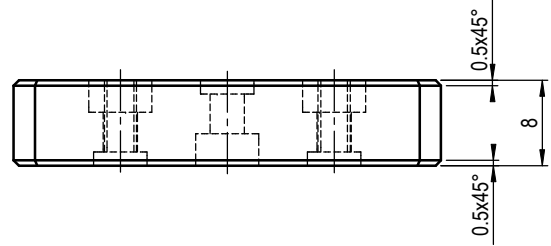
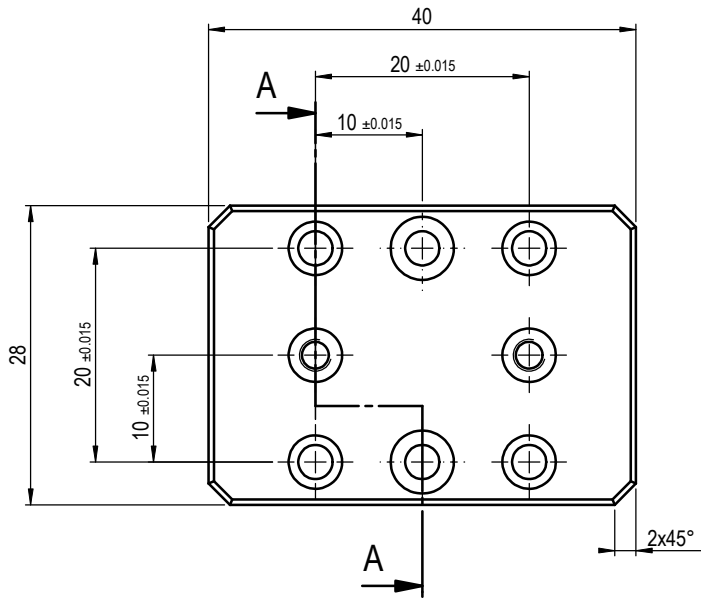


Abw. für Rechwertigkeit		Abw. für Symmetrie	
Form	über 100 bis 1000	über 100 bis 1000	über 100 bis 1000
H	±0,2	±0,3	±0,5
K	±0,4	±0,6	±0,8

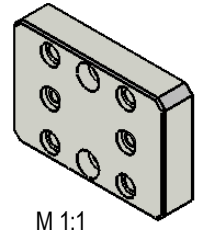
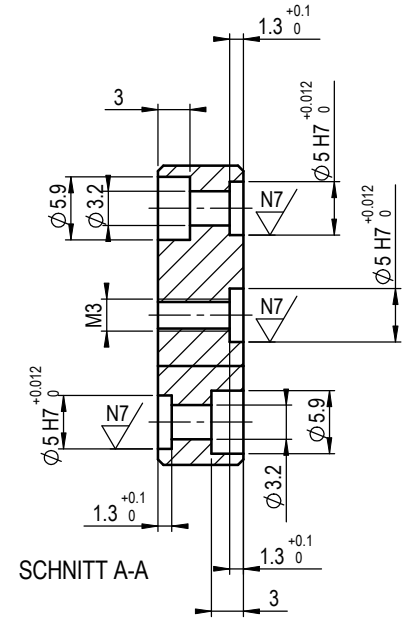
Abweichungen für Geradenheit und Ebenheit		Abw. für Parallelität	
Form	über 10 bis 100	über 10 bis 100	über 10 bis 100
H	±0,02	±0,03	±0,04
K	±0,05	±0,08	±0,1

Abw. für Lauf		Abweichungen für Rillen und Fasen	
Form	über 0,5 bis 3	über 0,5 bis 3	über 6
H	±0,1	±0,2	±1
K	±0,2	±0,5	±1

Gedruckt von:  
Gedruckt am:



Abw. für Längenmasse (Aussen-, Innen-, Absatz-, Abstands-, Durchmesser-, Bearbeitungsmaße)							Abweichungen für Winkelmasse des kürzeren Winkelschenkels					Oberflächenangaben:		Allgemeintoleranzen (D):				
Form	über 0,5 bis 3	über 3 bis 6	über 6 bis 30	über 30 bis 120	über 120 bis 400	über 400 bis 1000	über 1000 bis 2000	über 2000 bis 4000	Form	bis 10	über 10 bis 50	über 50 bis 120	über 120 bis 400	über 400	DIN ISO 1302		DIN EN 2768-H	
f	±0,05	±0,05	±0,1	±0,15	±0,2	±0,3	±0,5	-	Form	±1°	±30'	±20'	±10'	±5'	ISO 13715		Allgemeintoleranzen (CH): SN EN 22768-FH	
m	±0,1	±0,1	±0,2	±0,3	±0,5	±0,8	±1,2	±2	f, m	±1°	±30'	±20'	±10'	±5'				



schwarz eloxiert

Ra 3,2 / (Ra 0,8)  $\begin{matrix} +0,3 \\ -0,3 \end{matrix}$   $\begin{matrix} +0,3 \\ -0,3 \end{matrix}$

Nr.		Datum		Name		28X40X8		AA6060		0,021	
Änderung		Datum		Name		Abmessungen (FM)		Werkstoff - Nr.		Gewicht	
								Massstab		Bemerkung	
								1:1		Platte VP 100	
								gepr.		50078132	
										10000585224	
										Dok. Nr.	
										1 von 1	
										Blatt	



Weitergabe sowie Vervielfältigung dieser Unterlage, Verwertung und Mitteilung ihres Inhalts nicht gestattet, soweit nicht ausdrücklich zugestanden. Zuwiderhandlungen verpflichtet zu Schadenersatz. Alle Rechte für den Fall der Patentierung oder GM-Eintragung vorbehalten.