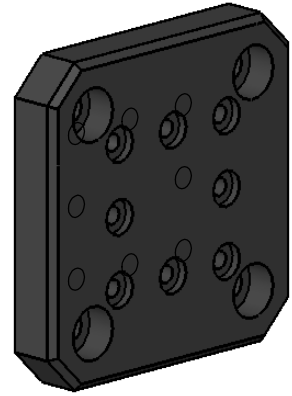
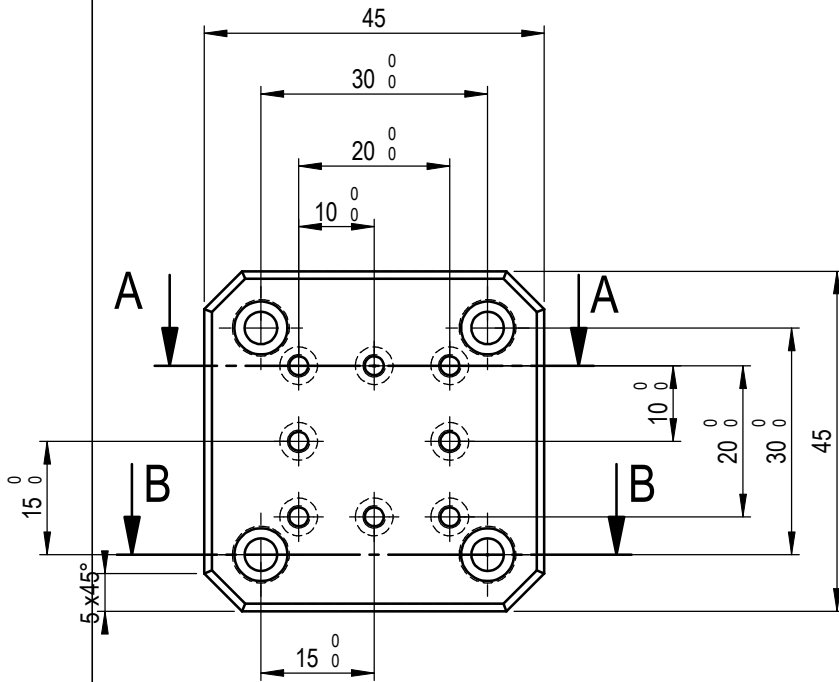


Abw. für Längenmasse (Aussen-, Innen-, Absatz-, Abstands-, Durchmesser-, Bearbeitungsmaße)									Abweichungen für Winkelmasse des kürzeren Winkelschenkels					Oberflächenangaben: DIN ISO 1302	Allgemeintoleranzen (D): DIN EN 2768-FH	
Toleranzklasse	über 0.5 bis 3	über 3 bis 6	über 6 bis 30	über 30 bis 120	über 120 bis 400	über 400 bis 1000	über 1000 bis 2000	über 2000 bis 4000	Toleranzklasse	bis 10	über 10 bis 50	über 50 bis 120	über 120 bis 400	über 400	Werkstückkanten: ISO 13715	<b>Allgemeintoleranzen (CH): SN EN 22768-FH</b>
f	±0.05	±0.05	±0.1	±0.15	±0.2	±0.3	±0.5	-	f, m	±1°	±30'	±20'	±10'	±5'		
m	±0.1	±0.1	±0.2	±0.3	±0.5	±0.8	±1.2	±2								

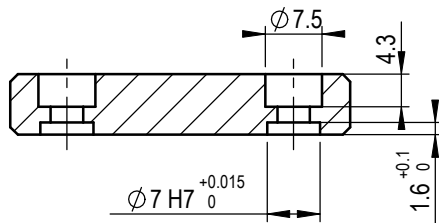
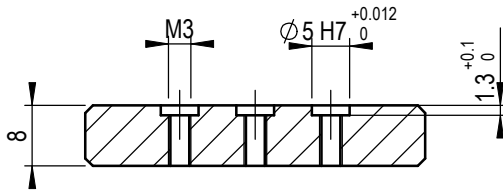
Abw. für Rechtwinkligkeit		Abw. für Symmetrie	
Toleranzklasse	über 100 bis 300	über 100 bis 300	über 100 bis 300
H	±0.2	±0.3	±0.4
K	±0.4	±0.6	±0.8

Abweichungen für Geometrie und Oberflächen		Abw. für Längenmasse	
Toleranzklasse	über 100 bis 300	über 100 bis 300	über 100 bis 300
H	±0.02	±0.05	±0.1
K	±0.05	±0.1	±0.2

Abw. für Lauf		Abweichungen für Radien und Fasshöhen	
Toleranzklasse	über 0.5 bis 3	über 0.5 bis 3	über 3 bis 6
H	±0.1	±0.2	±0.5
K	±0.2	±0.4	±1



### SCHNITTDARSTELLUNG A-A



### B-B

Ra 3,2 / ( Ra 0,8 )

+0.3 / -0.3

+0.3

Gedruckt von:  
Gedruckt am:

8X45X45		AA6060	0,035		
Nr.	Änderung	Datum	Name	Abmessungen (FM)	Werkstoff - Nr.
				Datum	Name
				konstr.	Masstab 1:1
				gez. 03.08.2004	SPM
				gepr.	
Weitergabe sowie Vervielfältigung dieser Unterlage, Verwertung und Mitteilung ihres Inhalts nicht gestattet, soweit nicht ausdrücklich zugestanden. Zuwiderhandlungen verpflichten zu Schadenersatz. Alle Rechte für den Fall der Patentierung oder GM-Eintragung vorbehalten.				10000516595	
afag				Alte Nr.	
Version		System		Dok. Nr.	
3D-SW		A4		1 von 1	
Format		Blatt			

**Adapterplatte 20/30er Raster**  
**50040920**