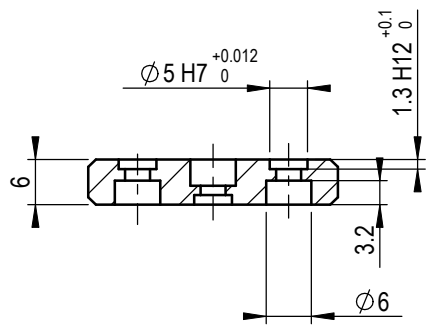
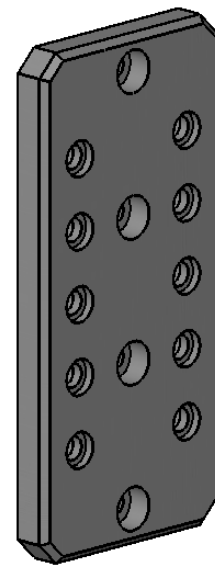
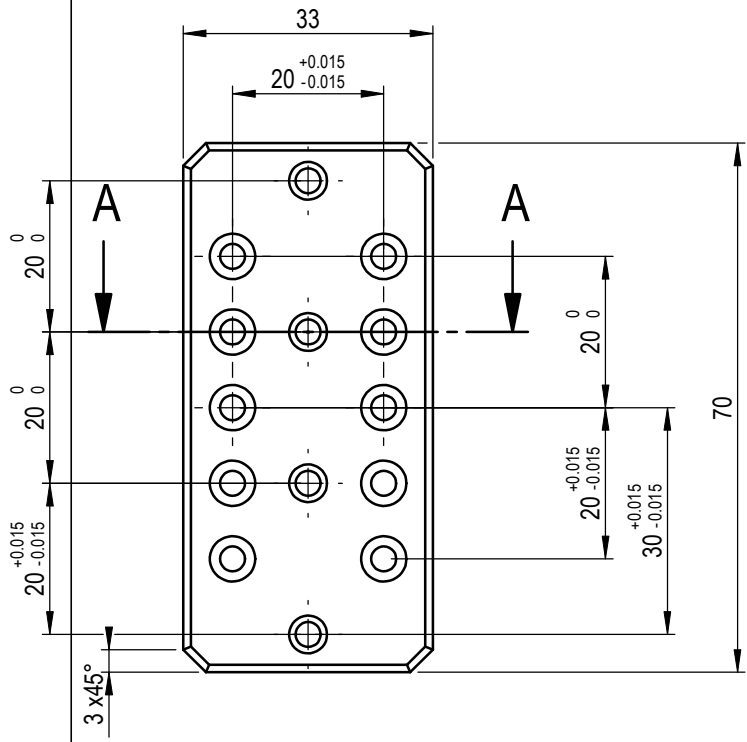


Abw. für Längenmasse (Aussen-, Innen-, Absatz-, Abstands-, Durchmesser-, Bearbeitungsmaße)									Abweichungen für Winkelmasse des kürzeren Winkelschenkels					Oberflächenangaben: DIN ISO 1302	Allgemeintoleranzen (D): DIN EN 2768-FH	
Toleranzklasse	über 0.5 bis 3	über 3 bis 6	über 6 bis 30	über 30 bis 120	über 120 bis 400	über 400 bis 1000	über 1000 bis 2000	über 2000 bis 4000	Toleranzklasse	bis 10	über 10 bis 50	über 50 bis 120	über 120 bis 400	über 400	Werkstückkanten: ISO 13715	Allgemeintoleranzen (CH): SN EN 22768-FH
f	±0.05	±0.05	±0.1	±0.15	±0.2	±0.3	±0.5	-	f, m	±1°	±30'	±20'	±10'	±5'		
m	±0.1	±0.1	±0.2	±0.3	±0.5	±0.8	±1.2	±2								

Abw. für Rechtwinkigkeit				Abw. für Symmetrie			
Toleranzklasse	bis 100	über 100 bis 300	über 300 bis 1000	über 1000 bis 3000	bis 100	über 100 bis 300	über 300 bis 1000
H	±0.2	±0.3	±0.4	±0.5	±0.5	±0.6	±0.8
K	±0.4	±0.6	±0.8	±1	±0.6	±0.8	±1

Abweichungen für Geometrie und Ebenheit			
Toleranzklasse	bis 100	über 100 bis 300	über 300 bis 1000
H	±0.02	±0.05	±0.1
K	±0.05	±0.1	±0.2

Abw. für Lauf			
Toleranzklasse	über 0.5 bis 3	über 3 bis 6	über 6
H	±0.1	±0.2	±0.5
K	±0.2	±0.4	±1



SCHNITTDARSTELLUNG A-A

schwarz eloxiert

Ra 3,2 (✓) ✓ $\begin{matrix} -0.1 \\ -0.3 \end{matrix}$ $\begin{matrix} +0.2 \end{matrix}$

Gedruckt von:
Gedruckt am:

6X33X70		AA6060	0,031		
Nr.	Änderung	Datum	Name	Abmessungen (FM)	Werkstoff - Nr.
				Datum	Name
				konstr.	Masstab 1:1
				gez. 03.08.2004	SPM
				gepr.	
Weitergabe sowie Vervielfältigung dieser Unterlage, Verwertung und Mitteilung ihres Inhalts nicht gestattet, soweit nicht ausdrücklich zugestanden. Zuwiederhandlungen verpflichten zu Schadenersatz. Alle Rechte für den Fall der Patentierung oder GM-Eintragung vorbehalten.				10000516476	
afag				Alte Nr.	
00		3D-SW		A4	
Version		System		Format	
				1 von 1	
				Blatt	