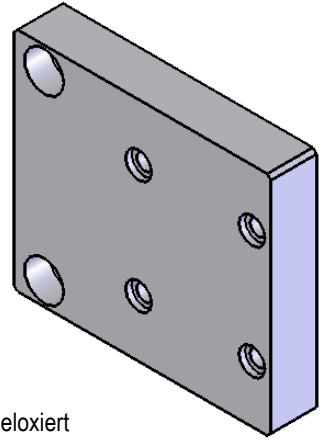
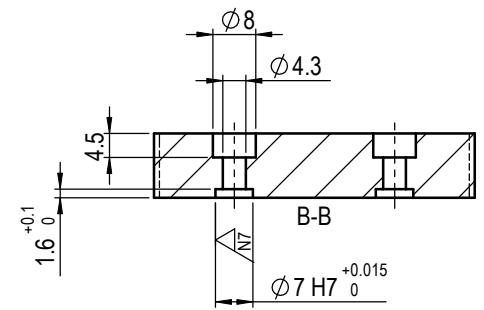
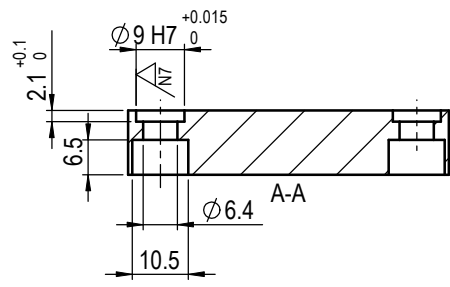
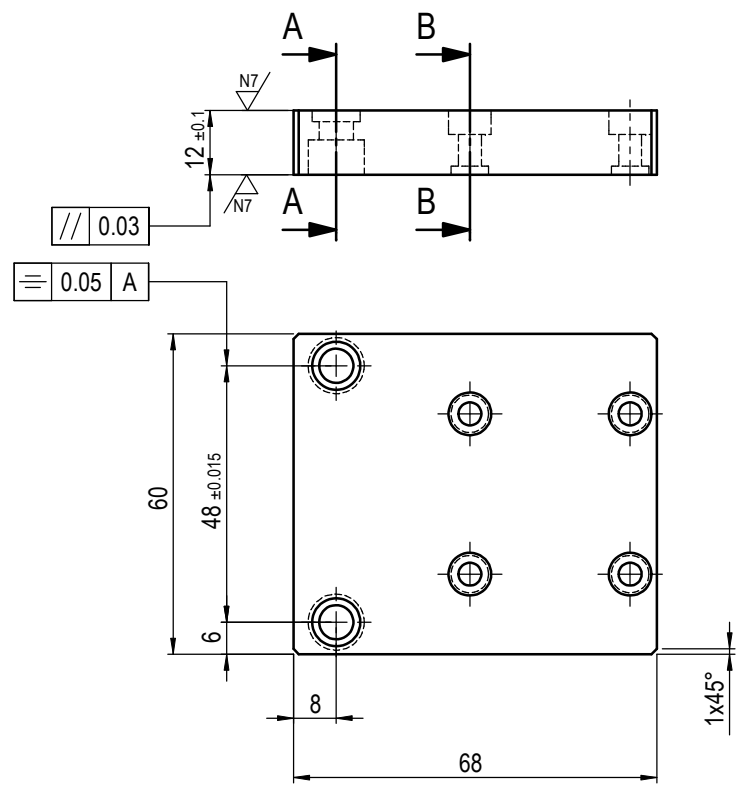
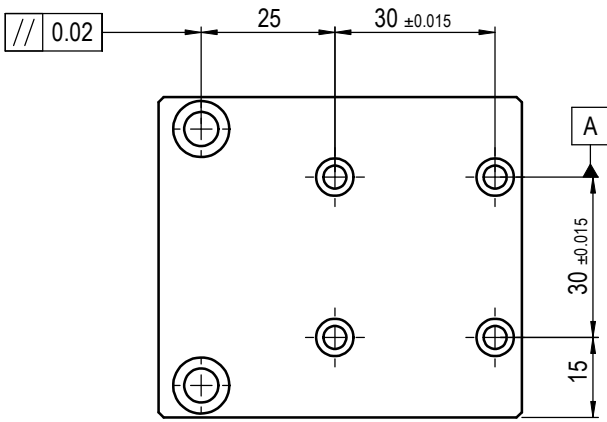


Abw. für Rechteckigkeit		Abw. für Symmetrie	
Formtol.	max	Formtol.	max
f	±0.05	f	±0.05
m	±0.1	m	±0.1

Abweichungen für Geradenheit und Ebenheit		Abw. für Parallelität	
Formtol.	max	Formtol.	max
f	±0.05	f	±0.05
m	±0.1	m	±0.1

Abw. für Lauf		Abweichungen für Rillen und Fasen	
Formtol.	max	Formtol.	max
f	±0.1	f	±0.1
m	±0.2	m	±0.2

Gedruckt von:
Gedruckt am:



Ra 3.2 (✓) $\begin{matrix} -0.1 \\ -0.3 \end{matrix}$ $\begin{matrix} +0.1 \\ +0.3 \end{matrix}$

Abw. für Längenmasse (Aussen-, Innen-, Absatz-, Abstands-, Durchmesser-, Bearbeitungs-masse)						Abweichungen für Winkelmasse des kürzeren Winkelschenkels					Oberflächenangaben:		Allgemeintoleranzen (D):		
Formtol.	max	Formtol.	max	Formtol.	max	Formtol.	max	Formtol.	max	Formtol.	max	DIN ISO 1302		DIN EN 22768-fH	
f	±0.05	f	±0.05	f	±0.1	f	±1°	f	±1°	-		-		-	
m	±0.1	m	±0.1	m	±0.2	m	±1°	m	±1°	-		-		-	

schwarz eloxiert

Nr.	Änderung	Datum	Name	Abmessungen (FM)	AA6060	0,046			
				Datum	Name	Werkstoff-Nr.	Gewicht	Bemerkung	
				konstr.		Messstab			
				gez.	01.09.2005	DST	1:1	Platte VP 127	
				gepr.				50003069	
Weitergabe sowie Vervielfältigung dieser Unterlage, Verwertung und Mitteilung ihres Inhalts nicht gestattet, soweit nicht ausdrücklich zugestanden. Zuwiderhandlungen verpflichtet zu Schadenersatz. Alle Rechte für den Fall der Patentierung oder GM-Eintragung vorbehalten.							10000591098		
afag							Alle Nr.	Dok. Nr.	
							00	3D-SW	A3
							Version	System	Format
									1 von 1
									Blatt