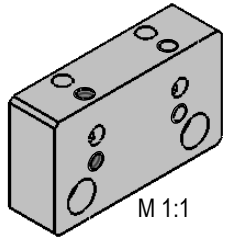
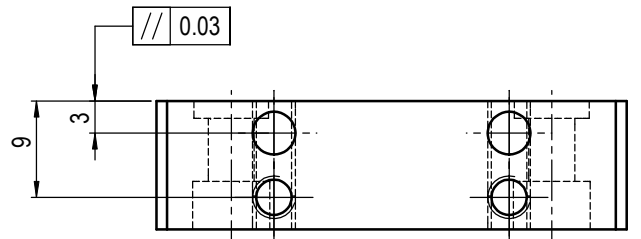
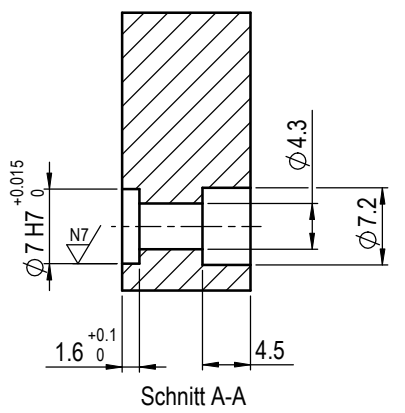
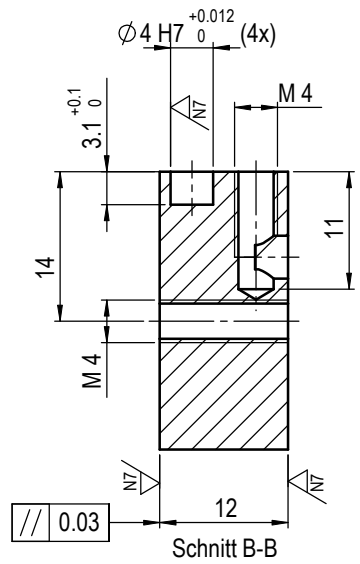
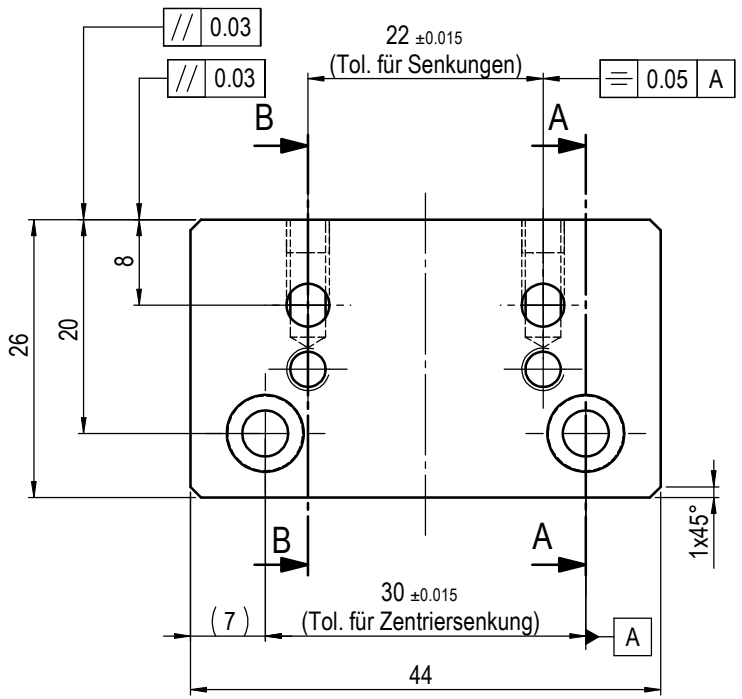


Abw. für Rechwertigkeit		Abw. für Symmetrie	
max	über 100 bis 1000	über 100 bis 1000	über 100 bis 1000
H	±0,2	±0,15	±0,15
K	±0,4	±0,6	±0,8

Abweichungen für Geradenheit und Ebenheit		Abw. für Form	
max	über 10 bis 100	über 0,5 bis 3	über 6
H	±0,02	±0,1	±0,5
K	±0,05	±0,2	±1

Abw. für Lauf	
max	über 0,5 bis 3
H	±0,1
K	±0,2

Abw. für Längenmasse (Ausßen-, Innen-, Absatz-, Abstands-, Durchmesser-, Bearbeitungsmasse)		Abweichungen für Winkelmasse des kürzeren Winkelschenkels					Oberflächenangaben:		Allgemeintoleranzen (D):		
max	über 0,5 bis 3	über 3 bis 6	über 6 bis 30	über 30 bis 120	über 120 bis 400	über 400 bis 1000	über 1000 bis 2000	DIN ISO 1302		DIN EN 22768-FH	
f	±0,05	±0,05	±0,1	±0,15	±0,2	±0,3	±0,5	Werkstückkanten: ISO 13715		Allgemeintoleranzen (CH): SNEZ2768-FH	
m	±0,1	±0,1	±0,2	±0,3	±0,5	±0,8	±1,2				



▽ Ra 3.2 (✓) ↗ +0.1 / ↘ -0.1

schwarz eloxiert

Nr.		26X45X12		AA6060		0.033	
Änderung		Datum		Name		Werkstoff - Nr.	
						Gewicht	
						Bemerkung	
		konstr.		Datum		Name	
				26.09.2006		DST	
		gepr.		26.09.2006		DST	
						Massstab 1:1	
						Platte VP 109	
						11016847	
						10000590731	
						Dok. Nr.	
						1 von 1	
						Version	
						System	
						Format	
						Blatt	



Gedruckt von:
Gedruckt am:

Weitergabe sowie Vervielfältigung dieser Unterlage, Verwertung und Mitteilung ihres Inhalts nicht gestattet, soweit nicht ausdrücklich zugestanden. Zuwiderhandlungen verpflichtet zu Schadenersatz. Alle Rechte für den Fall der Patentierung oder GM-Eintragung vorbehalten.