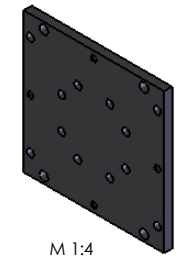
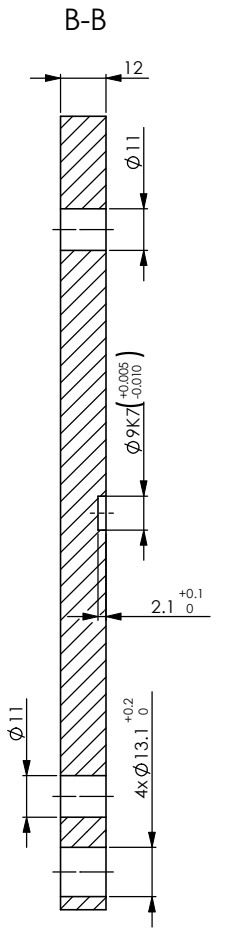
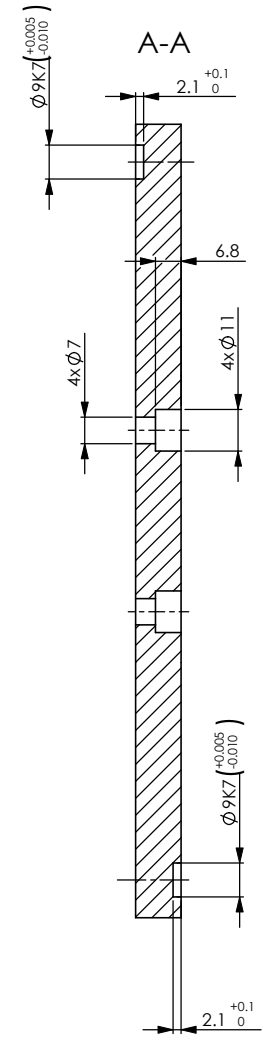
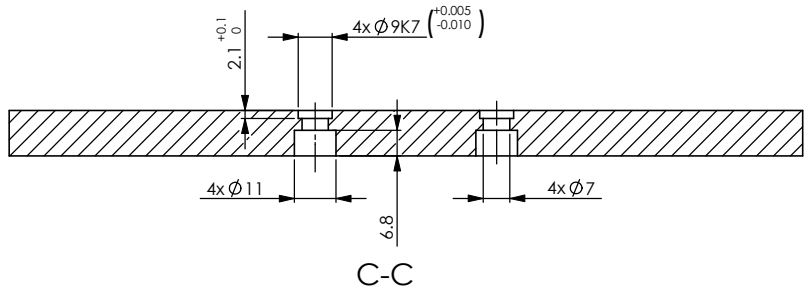
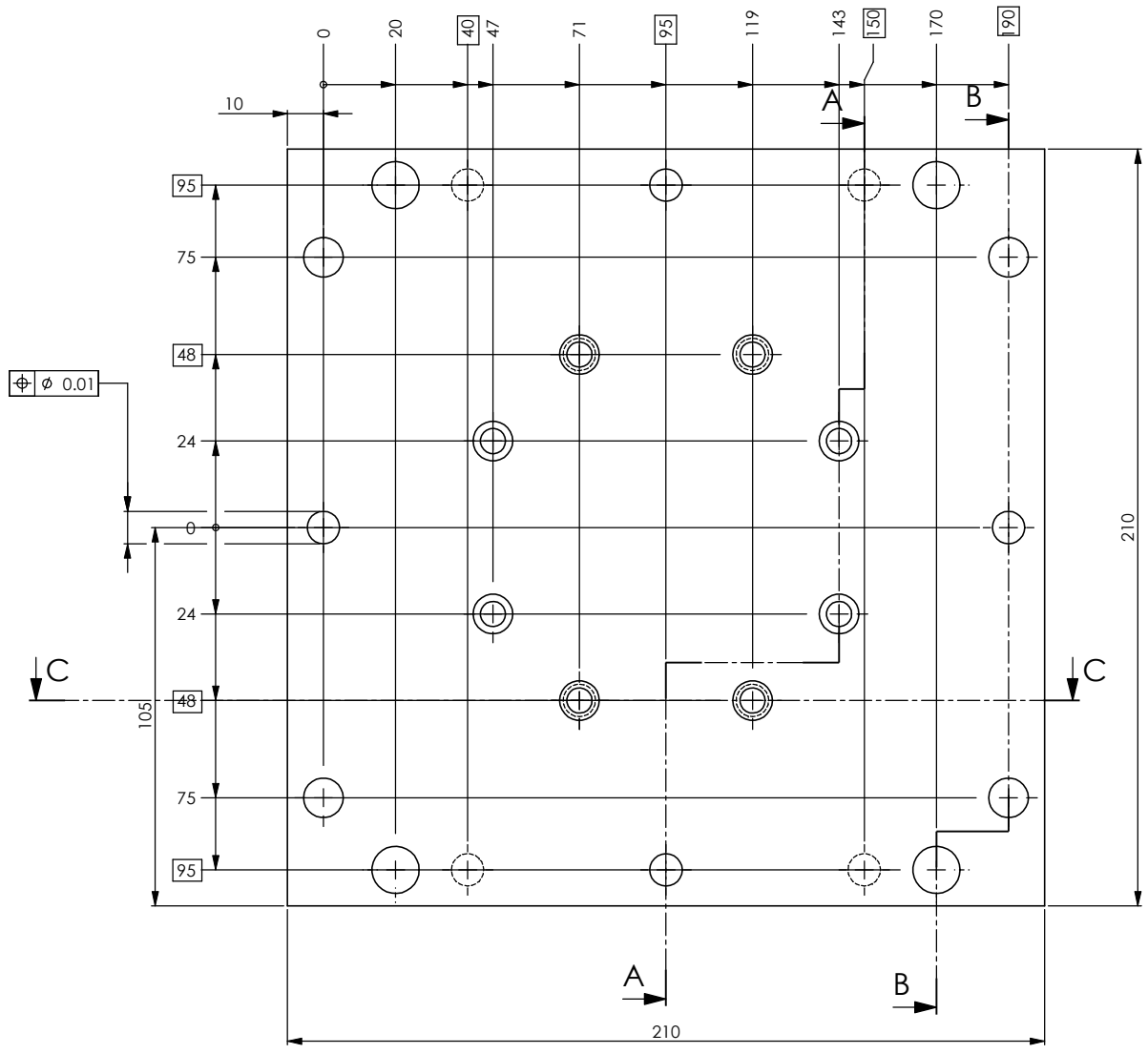


Abw. für Längsmasse (Müssen, Innen-, Absatz-, Abstand-, Durchmesser-, Bearbeitungsgrößen)										Abweichungen für Winkelmasse des kleinen Winkelscharfes				Oberflächenangaben:		Allgemeintoleranzen (D):	
über 150	über 3	über 6	über 10	über 15	über 20	über 30	über 50	über 100	über 200	über 500	über 15	über 30	über 60	über 120	über 400	DIN ISO 1302	DIN EN 22768-mH
h7	h6	h5	h4	h3	h2	h1	h11	h12	h13	h14	12	18	24	30	40	Werkstoffangaben:	Allgemeintoleranzen (CPH):
m	m1	m2	m3	m4	m5	m6	m7	m8	m9	m10	1,0	1,1	1,2	1,3	1,4	ISO 13715	SIN EN 22768-mH

Abw. für Durchmesser									
über 150	über 3	über 6	über 10	über 15	über 20	über 30	über 50	über 100	über 200
h7	h6	h5	h4	h3	h2	h1	h11	h12	h13
m	m1	m2	m3	m4	m5	m6	m7	m8	m9

Abw. für Durchmesser									
über 150	über 3	über 6	über 10	über 15	über 20	über 30	über 50	über 100	über 200
h7	h6	h5	h4	h3	h2	h1	h11	h12	h13
m	m1	m2	m3	m4	m5	m6	m7	m8	m9

Abw. für Parallelität									
über 150	über 3	über 6	über 10	über 15	über 20	über 30	über 50	über 100	über 200
0,01	0,015	0,02	0,03	0,04	0,05	0,07	0,1	0,15	0,2
M	M1	M2	M3	M4	M5	M6	M7	M8	M9



M 1:4

Lagetoleranzen gelten nur fuer Ø9K7 - Zentrierungen

N8/ () $\begin{matrix} -0.1 \\ -0.3 \\ -0.1 \end{matrix}$ $\begin{matrix} -0.3 \\ -0.1 \end{matrix}$
Eloxier schwarz

Gedruckt von:
Gedruckt am:

210X10X210		6060		Gewicht		Bemerkung	
Nr.	Änderung	Datum	Name	Abmessungen (M)	Name	Werkstoff-Nr.	Material
						1,1	Platte VP 124
							11001696
Hersteller sowie Verantwortlicher dieser Unterlagen, Verwertung und Mitteilung ihres Inhalts nicht gestattet, soweit nicht ausdrücklich zugestanden. Zuwiderhandlungen verpflichtend zu Schadenersatz. Alle Rechte für den Fall der Patentierung oder GM-Eintragung vorbehalten.				afag		L9.40.1020.111A	
Version		System		Format		Blatt	
00	3D-SW	A2	1 von 1	1002991166			