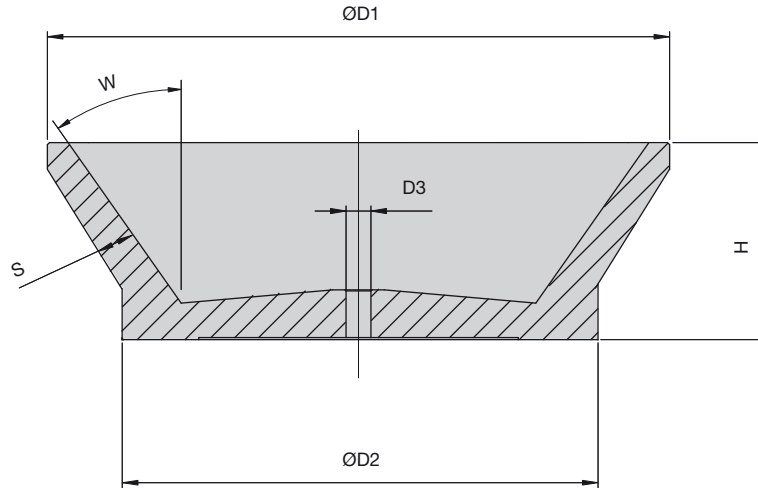




FÖRDERTÖPFE
BOLS VIBRANTS
FEEDING BOWLS


3

Topfrohling	Bol brut	Blank bowl	IWF100	IWF150	IWF200	IWF250	IWF300	IWF400	IWF500
Bestellnummer	Article no.	Order no.							
Plyamid	Polyamide	Polyamide	15035387	15017273	15017942	15186962	15126226	15185577	15143144
Aluminium	Aluminium	Aluminium	15190604	15028975	15169521	15175411	15004715	---	---

Masse / Dimensions	Einheit / Unités / Units	IWF100	IWF150	IWF200	IWF250	IWF300	IWF400	IWF500
D1	[mm]	100	150	200	250	300	400	500
D2	[mm]	70	95	145	150	180	240	320
D3	[mm]	8H7	8H7	12H7	12H7	12H7	12H7	20H7
H	[mm]	35	55	55	80	95	150	210
S	[mm]	9	12	14	15	16	25	40
W	[°]	40	40	40	40	40	35	35

Technische Daten	Données techniques	Technical data	IWF100	IWF150	IWF200	IWF250	IWF300	IWF400	IWF500
Gewicht	Poids	Weight	0,11 kg 0,27 kg	0,33 kg 0,77 kg	0,66 kg 1,5 kg	1,2 kg 2,7 kg	1,9 kg 4,4 kg	5,5 kg ---	13,8 kg ---
Füllvolumen*	Volume de remplissage*	Load volume*	0,05 l	0,17 l	0,33 l	0,70 l	1,24 l	3,55 l	7,35 l
Empfohlene Antriebe PA	Bases vibrantes recommandées PA	Recommended drive PA	BF10	BF15 WV151-1	BF15 WV151-1	BF20 WV201-1	BF25 WV201-1	BF40 WV301-1 WV310-1	BF40
Empfohlene Antriebe Al	Bases vibrantes recommandées Al	Recommended drive Al	BF10	BF20 WV151-1	BF20 WV151-1	BF25 WV201-1	BF30 WV201-1	---	---

TOPFBESCHICHTUNG
REVÊTEMENT BOLS
BOWL COATINGS

Beschichtungen für Zuführtöpfe sind ein wichtiges Element zwischen dem Fördergut und dem Antrieb. Um den steigenden Anforderungen nach höherer Produktion, Leistung und Qualität (z.B. Lärmreduktion, Teileschonung) entsprechen zu können, bietet Afag eine ganze Palette von Topf-Beschichtungen an. Aus unserer langjährigen Erfahrung im Bereich Zuführtechnik wissen wir genau, welche Beschichtung sich für welches Fördergut eignet. Für eine kompetente Beratung stehen Ihnen unsere Ingenieure gerne zur Verfügung.

Le revêtement des bols d'alimentation d'une base est un élément très important pour le transport des pièces. Pour pouvoir répondre aux exigences toujours plus pointues en matières de production, de rendement et de qualité (par exemple réduction du prix, protection des pièces), Afag vous propose toute une palette de revêtements. Notre savoir-faire en distribution de pièces qui ne date pas d'hier nous permet de vous conseiller au mieux. Nos ingénieurs compétents se tiennent à votre disposition.

Coatings for feeder bowls are an important element between the material to be conveyed and the drive. In order to meet the increasing demands of higher production, performance and quality (e.g. noise reduction, sparing of feeding materials). Afag offers a comprehensive line of coatings. Due to our longtime experience we know best, which kind of coating works well for the material to be conveyed. Our Afag Ingenieurs will be happy to offer you a competent advice any time you need it.

Topfmaterial / Matières pour bols / Bowl materials

Beschichtungen Revêtement Coatings	Polyamid Polyamide Polyamide	Alu Alu Alu	Aluguss Alu-cast Coulage d'aluminium	Edelstahl Tôle en acier inox Stainless steel	Einsatzmöglichkeit Topfbeschichtungen Champs d'application pour revêtements Range of use for coatings
Unbeschichtet Sans revêtement Without coating	x	x	x	x	Allgemeine Anwendung. Application générale. General application.
Poliert Poli Polished				x	Für Lebensmittel- und Pharmaeinsätze ein Muss. Auch möglich bei harten Materialien. Pour des pièces du domaine de l'alimentation et de l'industrie pharmaceutique. Possible aussi pour des matériaux durs. For food and pharmacy absolutely necessary. Also possible with hard materials.
Polyurethan, geklebt Polyuréthane, collé Polyurethane, glued	x	x	x	x	Für Stahlteile mit scharfen Kanten. Pour des pièces en acier aux arêtes vives. For steel materials with sharp edges.
Metaline, gespritzt Metaline, collé Metaline, sprayed	x	x	x	x	Für allgemeine Anwendungen kann das Laufverhalten verbessert werden. Teileschonend; lärmindernd; für Medizin- und Pharmaeinsätze L'utilisation de ce revêtement peut améliorer le transport des pièces. Protège les pièces; réduit le bruit ; pour des implémentations de médecine et pharmaceutiques. Generally used to improve the material transport. Parts protecting; noise-reducing; for medicine and pharmaceutical applications.
Habasit, geklebt Habasit, collé Habasit, glued			x	x	Für ölige und leicht verkratzbare Teile. Pour des pièces graisseuses ou se rayant facilement. For oily and scratch-sensitive parts.
Floor, geklebt Floor, collé Floor, glued	x	x	x	x	Für schonende und schnelle Förderung. Für ölige Teile. Pour un transport en douceur et rapide. Pour des pièces graisseuses. For sparing and fast feeding. For oily parts.
Adiprene, geklebt Adiprem, collé Adiprem, glued		x	x	x	Für härtesten Einsatz. Pour l'utilisation le plus extrême. For hardest operation.