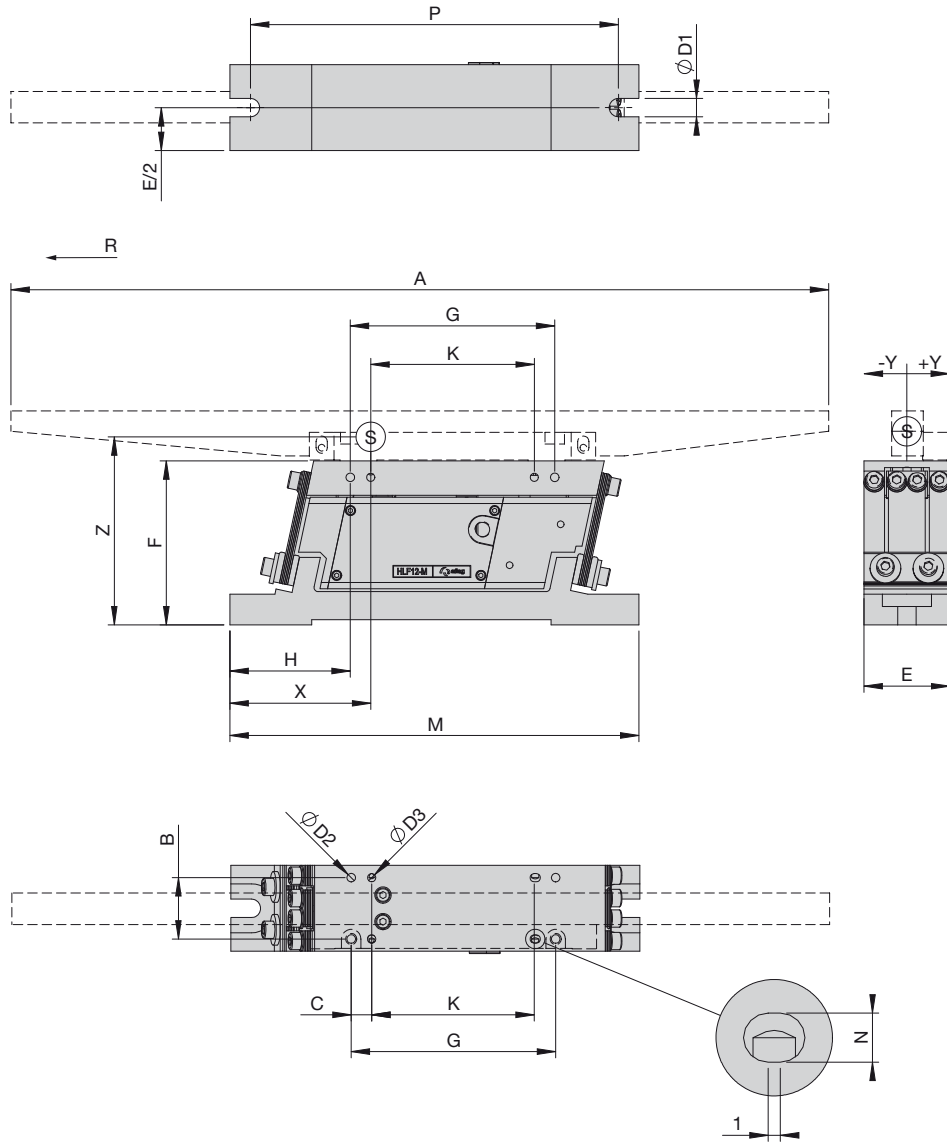


LINEARFÖRDERER  
VIBREUR LINÉAIRE  
LINEAR FEEDER



HLF07-25-M

Förderrichtung  
R = Sens de marche  
Feeding direction

Schienenschwerpunkt  
Ⓢ Centre de gravité du rail  
Track center of gravity



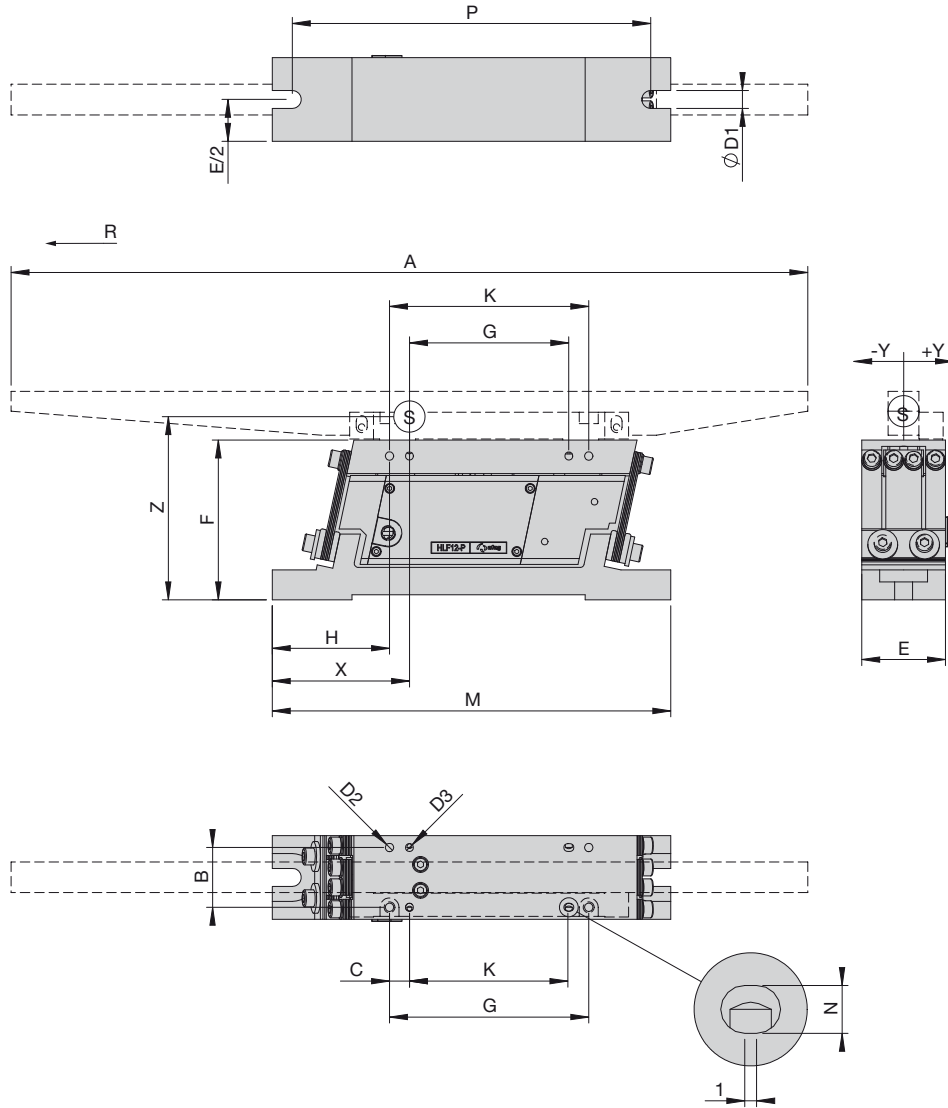
TECHNISCHE DATEN  
DONNÉES TECHNIQUES  
TECHNICAL DATA

Typ	Type	Type	HLF7-M	HLF12-M	HLF25-M
Bestellnummer	Article no.	Order no.			
230 V / 50 Hz	230 V / 50 Hz	230 V / 50 Hz	50260370	50259924	50259276
115 V / 60 Hz	115 V / 60 Hz	115 V / 60 Hz	50270718	50270770	50270897
Masse / Dimensions	Einheit / Unités / Units				
A	[mm]		400	500	600
B	[mm]		25	30	38
C	[mm]		10	10	10
D1	[mm]		7	9	9
D2	---		4 x M5	4 x M5	4 x M6
D3	[mm]		2 x 4 H7	2 x 4 H7	2 x 5 H7
E	[mm]		36	42	50
F	[mm]		73	80	108
G	[mm]		80	100	120
H	[mm]		60	69	96
K	[mm]		60	80	100
M	[mm]		170	200	260
N	[mm]		4	4	5
P	[mm]		150	180	240
Schienenschwerpunkt   Centre de gravité de rail   Centre of gravity of rail					
X	[mm]		85 ± 10	105 ± 10	135 ± 20
Y	[mm]		0 ± 9	0 ± 10	0 ± 12
Z	[mm]		77 ± 8,5	84 ± 11	110 ± 15
Technische Daten	Données techniques	Technical data			
Nutzmasse	Masse utile	Useful mass	0,7 ± 0,1 kg	1,2 ± 0,1 kg	2,5 ± 0,1 kg
Gewicht Gerät	Poids appareil	Weight device	1,75 kg	3,00 kg	6,15 kg
Max. Geschwindigkeit	Vitesse max.	Max. Speed	7 m/min	7 m/min	7 m/min
Leistung	Puissance	Power	15 VA	19 VA	100 VA
Schutzart	Protection	Protection class	IP54	IP54	IP54
Schwingkräfteausgleich	Compensation des forces oscillantes	Reactive force compensation	•	•	•
Betriebsfrequenz [Schwingungen pro min]	Frequence du vibreur [Vibrations par min]	Vibrator frequency [Vibrations per min]	6000/7200	6000/7200	6000/7200
Lieferumfang	Volume de livraison	Scope of delivery			
Gerät	Appareil	Device	•	•	•
Blattfedern	Lames ressorts	Springs	2	2	2
Zusatzstecker	Fiche	Additional plug	•	•	•

**Hinweis:** Zugehörige Steuergeräte siehe ab Seite 88. Schiene nicht im Lieferumfang enthalten  
**Remarque:** Unités de contrôle correspondantes, cf. p. 88. Le rail n'est pas compris dans la livraison  
**Note:** Refer to p. 88 for appropriate control devices. Track not included in scope of supply

• = vorhanden  
• = disponible  
• = existent

LINEARFÖRDERER  
VIBREUR LINÉAIRE  
LINEAR FEEDER



HLF07-12-P

Förderrichtung  
R = Sens de marche  
Feeding direction

Schienenschwerpunkt  
⑤ Centre de gravité du rail  
Track center of gravity



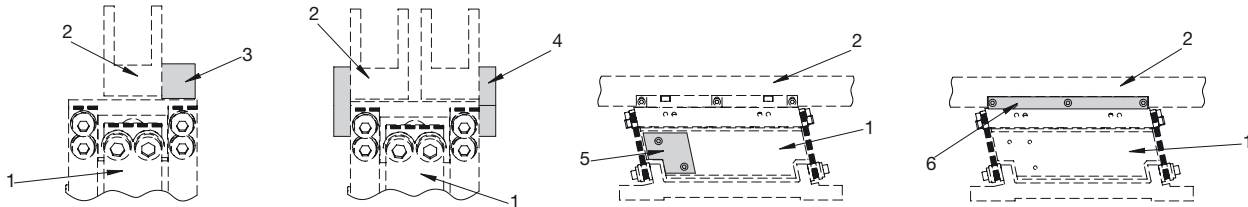
TECHNISCHE DATEN  
DONNÉES TECHNIQUES  
TECHNICAL DATA

Typ	Type	Type	HLF07-P	HLF12-P
Bestellnummer	Article no.	Order no.		
230 V / 115 V	230 V / 115 V	230 V / 115 V	<b>50260509</b>	<b>50259973</b>
Masse / Dimensions		Einheit / Unités / Units		
A		[mm]	400	500
B		[mm]	25	30
C		[mm]	10	10
D1		[mm]	7	9
D2		---	4 x M5	4 x M5
D3		[mm]	2 x 4 H7	2 x 4 H7
E		[mm]	36	42
F		[mm]	73	80
G		[mm]	80	100
H		[mm]	60	69
K		[mm]	60	80
M		[mm]	170	200
N		[mm]	4	4
P		[mm]	150	180
Schienenschwerpunkt / Centre de gravité de rail I / Centre of gravity of rail				
X		[mm]	85 ± 10	105 ± 10
Y		[mm]	0 ± 9	0 ± 10
Z		[mm]	77 ± 8,5	84 ± 11
Technische Daten	Données techniques	Technical data		
Nutzmasse	Masse utile	Useful mass	0,7 ± 0,1 kg	1,2 ± 0,1 kg
Gewicht Gerät	Poids appareil	Weight device	1,75 kg	3,00 kg
Max. Geschwindigkeit	Vitesse max.	Max. Speed	7 m/min	7 m/min
Leistung	Puissance	Power	23 VA	23 VA
Schutzart	Protection	Protection class	IP51	IP51
Schwingkräfteausgleich	Compensation des forces oscillantes	Reactive force compensation	•	•
Betriebsfrequenz [Schwingungen pro min]	Frequence du vibreur [Vibrations par min]	Vibrator frequency [Vibrations per min]	13200/14400	11400/12600
Lieferumfang	Volume de livraison	Scope of delivery		
Gerät	Appareil	Device	•	•

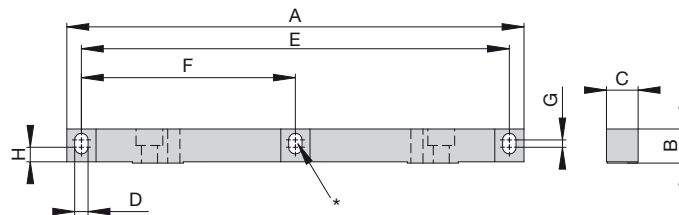
**Hinweis:** Zugehörige Steuergeräte siehe Seite 96. Schiene nicht im Lieferumfang enthalten  
**Remarque:** Unités de contrôle correspondantes, cf. p. 96. Le rail n'est pas compris dans la livraison  
**Note:** Refer to p. 96 for appropriate control devices. Track not included in scope of supply

- = vorhanden
- = disponible
- = existent

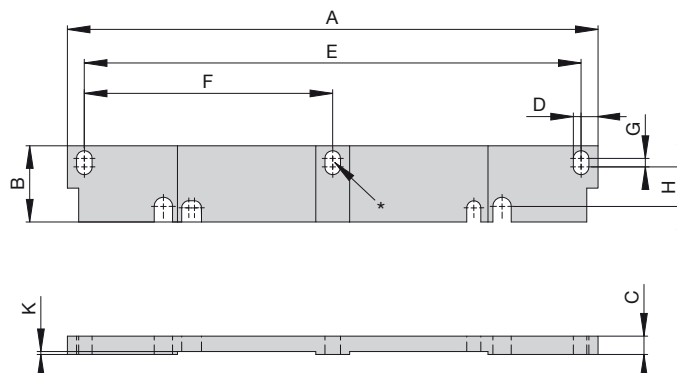
ZUBEHÖR LINEARFÖRDERER  
 ACCESSOIRES VIBREUR LINÉAIRE  
 ACCESSORY LINEAR FEEDERS



Aufbauvarianten Zubehör /  
 Autres possibilités de montage des accessoires /  
 Alternative assembly variants for accessory



Seitenplatte O /  
 Plaque O /  
 Side plate O



Seitenplatte S /  
 Plaque S /  
 Side plate S

\*) Langloch nur beim HLF25-M  
 Oblong seulement pour HLF25-M  
 Slot only for HLF25-M

TECHNISCHE DATEN  
DONNÉES TECHNIQUES  
TECHNICAL DATA

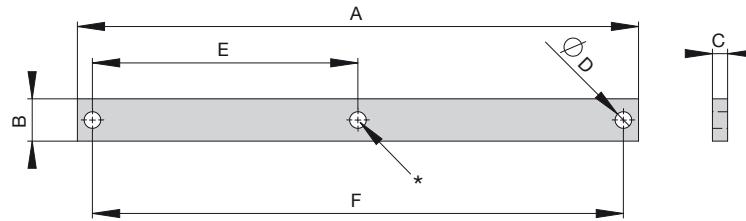
**Aufbauvarianten Zubehör / Autres possibilités de montage des accessoires / Alternative assembly variants for accessory**

	<b>Bezeichnung</b>	<b>Désignation</b>	<b>Notation</b>
<b>1</b>	Linearförderer	Vibreux linéaire	Linear feeder
<b>2</b>	Förderschiene	Rail	Track
<b>3</b>	Seitenplatte O	Plaque O	Side plate O
<b>4</b>	Seitenplatte S	Plaque S	Side plate S
<b>5</b>	Trimmgewicht Nutzmasse	Contrepoids masse utile	Trim weight useful mass
<b>6</b>	Trimmgewicht Gegenmasse	Contrepoids	Trim weight counterweight

<b>Seitenplatte O</b>	<b>Plaque O</b>	<b>Side plate O</b>	<b>HLF07</b>	<b>HLF12</b>	<b>HLF25</b>
Bestellnummer	Article no.	Order no.	<b>50197283</b>	<b>50197284</b>	<b>50197285</b>
Masse / Dimensions	Einheit / Unités / Units				
A	[mm]		116	140	188
B	[mm]		11,5	14	14
C	[mm]		11,5	12,2	13
D	[mm]		4,5	5,5	5,5
E	[mm]		104	128	176
F	[mm]		---	---	88
G	[mm]		3	3	3
H	[mm]		4,5	6,5	6,5
Gewicht / Poids / Weight	[g]		95	155	220

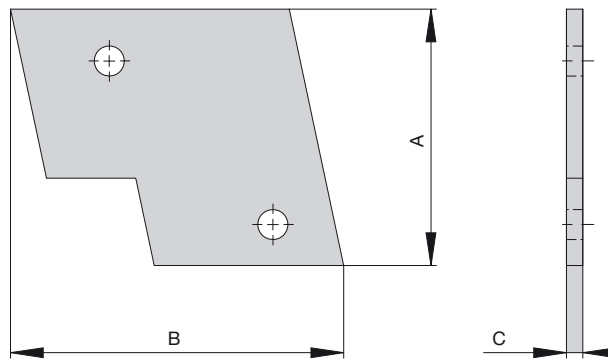
<b>Seitenplatte S</b>	<b>Plaque S</b>	<b>Side plate S</b>	<b>HLF07</b>	<b>HLF12</b>	<b>HLF25</b>
Bestellnummer	Article no.	Order no.	<b>50217291</b>	<b>50216714</b>	<b>50217314</b>
Masse / Dimensions	Einheit / Unités / Units				
A	[mm]		116	140	188
B	[mm]		23	27	27
C	[mm]		5,5	6,5	6,5
D	[mm]		4,5	5,5	5,5
E	[mm]		104	128	176
F	[mm]		---	---	88
G	[mm]		3	3	3
H	[mm]		11	14	14
K	[mm]		1	1	1
Gewicht / Poids / Weight	[g]		90	155	218

ZUBEHÖR LINEARFÖRDERER  
 ACCESSOIRES VIBREUR LINÉAIRE  
 ACCESSORY LINEAR FEEDERS

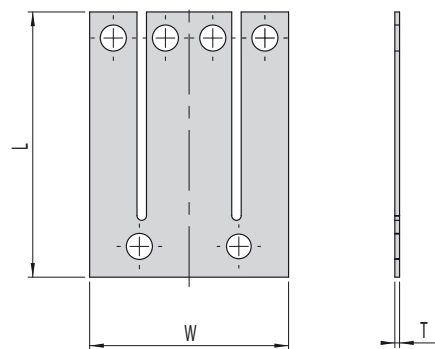


Trimmgewicht - Nutzmasse /  
 Contrepoids - masse utile /  
 Trim weight - useful mass

\*) Bohrung nur beim HLF25-M  
 Taraudage seulement pour HLF25-M  
 Borehole only for HLF25-M



Trimmgewicht - Gegenmasse /  
 Contrepoids /  
 Trim weight - Counterweight



Blattfeder /  
 Lames ressort /  
 Leaf spring

TECHNISCHE DATEN  
DONNÉES TECHNIQUES  
TECHNICAL DATA

<b>Trimmgewicht Nutzmasse</b>	<b>Contrepoids masse utile</b>	<b>Trim weight useful mass</b>	<b>HLF07</b>	<b>HLF12</b>	<b>HLF25</b>
Bestellnummer	Article no.	Order no.	<b>50217298</b>	<b>50216719</b>	<b>50217316</b>

Masse / Dimensions	Einheit / Unités / Units			
A	[mm]	112	138	186
B	[mm]	10	12	14
C	[mm]	3	4	5
D	[mm]	4,5	5,5	5,5
E	[mm]	---	---	88
F	[mm]	104	128	176
Gewicht / Poids / Weight	[g]	25	50	100

<b>Trimmgewicht Gegenmasse</b>	<b>Contrepoids</b>	<b>Trim weight Counterweight</b>	<b>HLF07</b>	<b>HLF12</b>	<b>HLF25</b>
Bestellnummer	Article no.	Order no.	<b>50216944</b>	<b>50216708</b>	<b>50217312</b>

Masse / Dimensions	Einheit / Unités / Units			
A	[mm]	36	35	47
B	[mm]	31,7	48,3	61,1
C	[mm]	2,5	2,5	3
Gewicht / Poids / Weight	[g]	15	25	50

<b>Blattfeder</b>	<b>Lames ressort</b>	<b>Leaf spring</b>	<b>HLF07</b>	<b>HLF12</b>	<b>HLF25</b>
Bestellnummer	Article no.	Order no.	<b>50203877</b>	<b>50203471</b>	<b>50254134</b>

Masse / Dimensions	Einheit / Unités / Units			
L	[mm]	56	56	75
W	[mm]	36	42	50
T	[mm]	0,8	1	1,5

<b>Schwingmagnet</b>	<b>Bobine</b>	<b>Magnet</b>	<b>HLF07-M</b>	<b>HLF12-M</b>	<b>HLF25-M</b>
Bestellnummer	Article no.	Order no.			
230 V / 50 Hz	230 V / 50 Hz	230 V / 50 Hz	<b>15054450</b>	<b>50277472</b>	<b>50270048</b>
110 V / 60 Hz	110 V / 60 Hz	110 V / 60 Hz	<b>15002283</b>	<b>50277904</b>	<b>50280087</b>