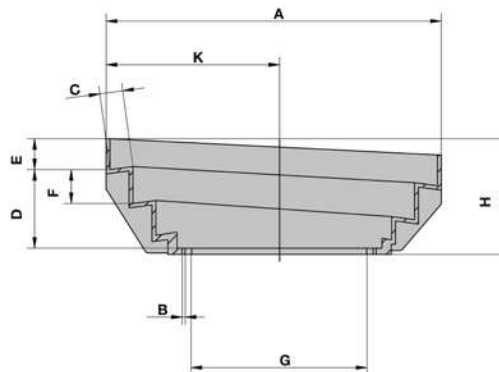
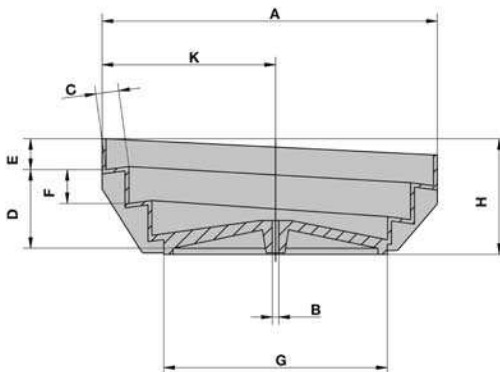


FÖRDERTÖPFE
BOLS VIBRANTS
FEEDING BOWLS

Stufentöpfe TS200-2 – TS302-1
Bols à gradins TS200-2 – TS302-1
Stepped bowls TS200-2 – TS302-1

Stufentöpfe TS400-2 – TS631-2
Bols à gradins TS400-2 – TS631-2
Stepped bowls TS400-2 – TS631-2



Stufentöpfe TS	Bols à gradins TS	Stepped bowls TS							
Typ	Type	Type	TS200-2	TS252-2	TS302-1	TS400-2	TS401-2	TS630-2	TS631-2
Bestellnummer	Article no.	Order no.							
Drehsinn rechts	Sens horaire	Clockwise	11005897	11005925	11005687	11005910	11005913	11005917	11005921
Drehsinn links	Sens anti horaire	Counter-clockwise	11005896	11005923	11005686	11005909	11005912	11005915	11005919
Mass A	Dimension A	Dimension A	228 mm	323 mm	435 mm	540 mm	650 mm	857 mm	830 mm
Mass B	Dimension B	Dimension B	9 mm	9 mm	8,5 mm	12 x 7 mm	12 x 7 mm	12 x 7 mm	12 x 7 mm
Mass C	Dimension C	Dimension C	10 mm	19 mm	30 mm	32 mm	50 mm	50 mm	65 mm
Mass D	Dimension D	Dimension D	63 mm	76 mm	110 mm	115 mm	142 mm	165 mm	155 mm
Mass E	Dimension E	Dimension E	15 mm	22 mm	40 mm	40 mm	54 mm	60 mm	75 mm
Mass F	Dimension F	Dimension F	20 mm	34 mm	44 mm	52 mm	68 mm	76 mm	95 mm
Mass G	Dimension G	Dimension G	161 mm	208 mm	290 mm	320 mm	320 mm	500 mm	500 mm
Mass H	Dimension H	Dimension H	78 mm	98 mm	150 mm	155 mm	196 mm	225 mm	230 mm
Mass K	Dimension K	Dimension K	117 mm	168 mm	225 mm	275 mm	335 mm	440 mm	425 mm
Aluminium	Aluminium	Aluminium	•	•	•	•	•	•	•
Sortiertopfboden nötig	Fond du bol de triage necessaire	Sorting bowl bottom necessary	-	-	-	•	•	•	•
Füllvolumen *	Volume de remplissage *	Load volume *	0,50 l	1,00 l	3,00 l	7,00 l	10,00 l	25,00 l	25,00 l

* Theoretischer Wert, tatsächliches Füllvolumen stark abhängig vom zuzuführenden Bauteil und den projektspezifischen Rahmenbedingungen | Valeur théorique, le volume de remplissage dépend énormément du composant à introduire et des conditions du projet | Theoretical value, actual load volume largely dependent on the component to be fed and the specific conditions surrounding the project